



**SHOP-ERA**

Chemin de Geffry 9  
Box 35 et 36  
1073 Savigny  
contact@shop-era.ch

## RAPPORT D'ANALYSE

**Huile essentielle**

**Eucalyptus citriodora**

Nom botanique latin: Eucalyptus citriodora

Provenance: Madagascar

Parties distillées: Feuilles

Culture: Biologique

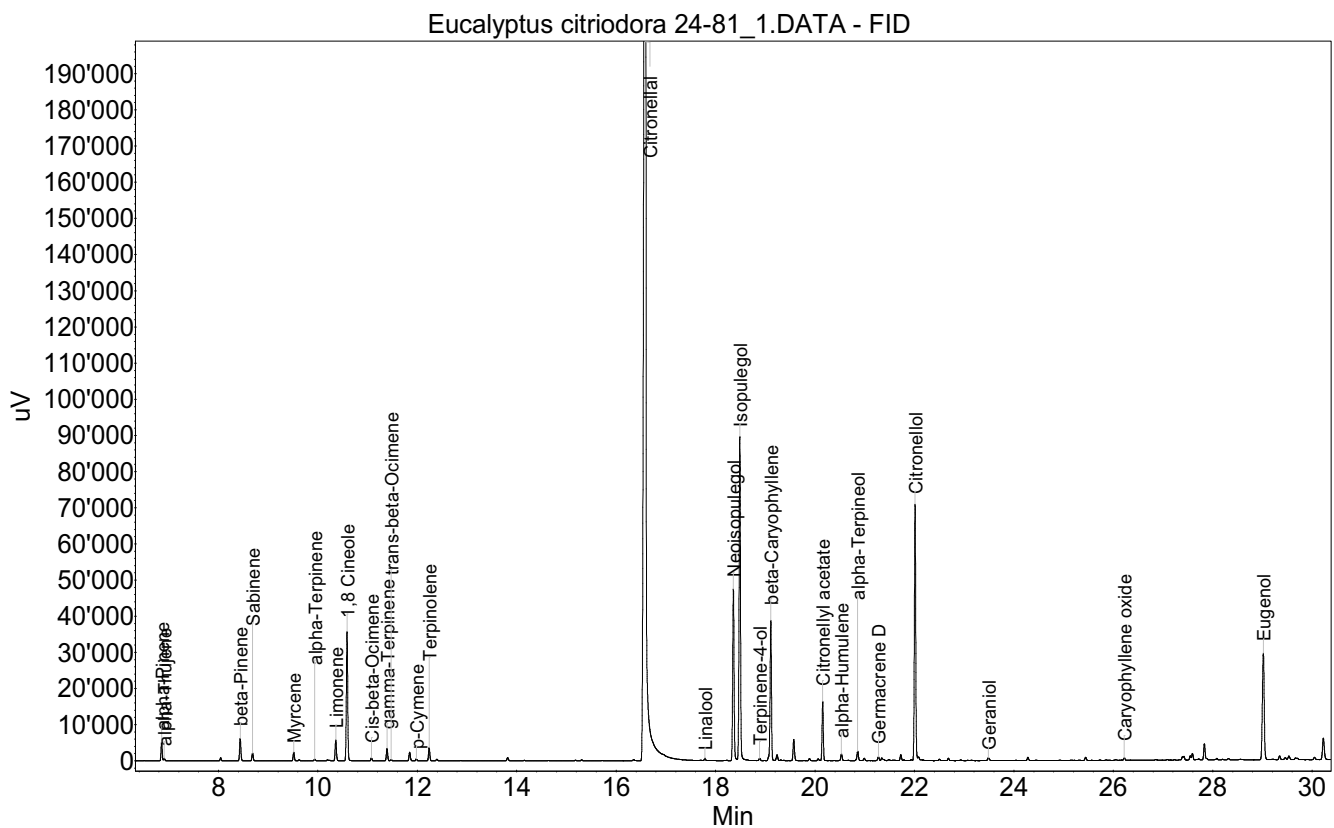
No de lot: 24-81

No de CE: 286-249-8

Date of analysis: 23.06.2024 19:09:49

System: GC-430 FID

Column: BGB Wax 60m / 0.25mm / 0.25um



Les renseignements dans ce certificat d'analyse sont basés sur l'état de nos connaissances relatives au produit concerné, à la date de mise à jour. Elle ne dispense en aucun cas l'utilisateur de connaître et d'appliquer l'ensemble des textes réglementant son activité. Il prendra sous sa seule responsabilité les précautions liées à l'utilisation du produit qu'il connaît.

**SHOP-ERA**Chemin de Geffry 9  
Box 35 et 36  
1073 Savigny  
contact@shop-era.ch

## RAPPORT D'ANALYSE

**Huile essentielle****Eucalyptus citriodora**

Index	Name	Time [Min]	Area [uV.Min]	Area % [%]	Allergene
1	alpha-Pinene	6.86	140.8	0.409	
2	alpha-Thujene	6.91	19.7	0.057	
3		8.05	24.5	0.071	
4	beta-Pinene	8.44	186.3	0.541	
5	Sabinene	8.69	64.3	0.187	
6	Myrcene	9.52	70.1	0.204	
7	alpha-Terpinene	9.94	15.0	0.044	
8	Limonene	10.36	180.7	0.525	Directive 2003/15EC (7th)
9	1,8 Cineole	10.59	1109.5	3.225	
10	Cis-beta-Ocimene	11.08	24.8	0.072	
11	gamma-Terpinene	11.39	106.1	0.308	
12	trans-beta-Ocimene	11.47	12.4	0.036	
13		11.85	75.9	0.221	
14	p-Cymene	11.98	16.7	0.049	
15	Terpinolene	12.24	112.5	0.327	
16		13.82	31.5	0.092	
17	Citronellal	16.59	20735.5	60.267	
18	Linalool	17.79	18.9	0.055	Directive 2003/15EC (7th)
19	Neoisopulegol	18.36	1519.2	4.415	
20	Isopulegol	18.49	2878.1	8.365	
21	Terpinene-4-ol	18.89	22.2	0.065	
22		19.07	21.0	0.061	
23	beta-Caryophyllene	19.11	1233.7	3.586	
24		19.24	59.2	0.172	
25		19.31	10.8	0.031	
26		19.57	195.8	0.569	
27		19.89	20.3	0.059	
28		20.06	18.1	0.053	
29	Citronellyl acetate	20.16	473.1	1.375	
30	alpha-Humulene	20.53	62.8	0.183	
31	alpha-Terpineol	20.86	95.2	0.277	
32		20.99	25.0	0.073	
33	Germacrene D	21.28	37.4	0.109	
34		21.35	36.7	0.107	
35		21.73	57.8	0.168	
36	Citronellol	22.01	2162.6	6.285	Directive 2003/15EC (7th)
37		22.08	35.0	0.102	
38		22.68	22.7	0.066	
39	Geraniol	23.49	25.0	0.073	Directive 2003/15EC (7th)
40		24.28	28.7	0.083	
41		25.44	28.0	0.082	
42	Caryophyllene oxide	26.22	20.6	0.060	
43		27.39	26.0	0.076	

Les renseignements dans ce certificat d'analyse sont basés sur l'état de nos connaissances relatives au produit concerné, à la date de mise à jour. Elle ne dispense en aucun cas l'utilisateur de connaître et d'appliquer l'ensemble des textes réglementant son activité. Il prendra sous sa seule responsabilité les précautions liées à l'utilisation du produit qu'il connaît.



**SHOP-ERA**

Chemin de Geffry 9  
Box 35 et 36  
1073 Savigny  
contact@shop-era.ch

## RAPPORT D'ANALYSE

**Huile essentielle**

**Eucalyptus citriodora**

Index	Name	Time [Min]	Area [uV.Min]	Area % [%]	Allergene
44		27.42	29.8	0.087	
45		27.55	34.1	0.099	
46		27.59	59.2	0.172	
47		27.83	129.3	0.376	
48	Eugenol	29.02	1273.7	3.702	Directive 2003/15EC (7th)
49		29.34	35.8	0.104	
50		29.53	34.4	0.100	
51		30.05	26.6	0.077	
52		30.23	252.6	0.734	
53		30.44	49.9	0.145	
54		30.51	59.2	0.172	
55		31.00	248.2	0.721	
56		31.10	53.3	0.155	
57		33.03	59.6	0.173	
Total			34406.1	100.000	

Les renseignements dans ce certificat d'analyse sont basés sur l'état de nos connaissances relatives au produit concerné, à la date de mise à jour. Elle ne dispense en aucun cas l'utilisateur de connaître et d'appliquer l'ensemble des textes réglementant son activité. Il prendra sous sa seule responsabilité les précautions liées à l'utilisation du produit qu'il connaît.