



SHOP-ERA

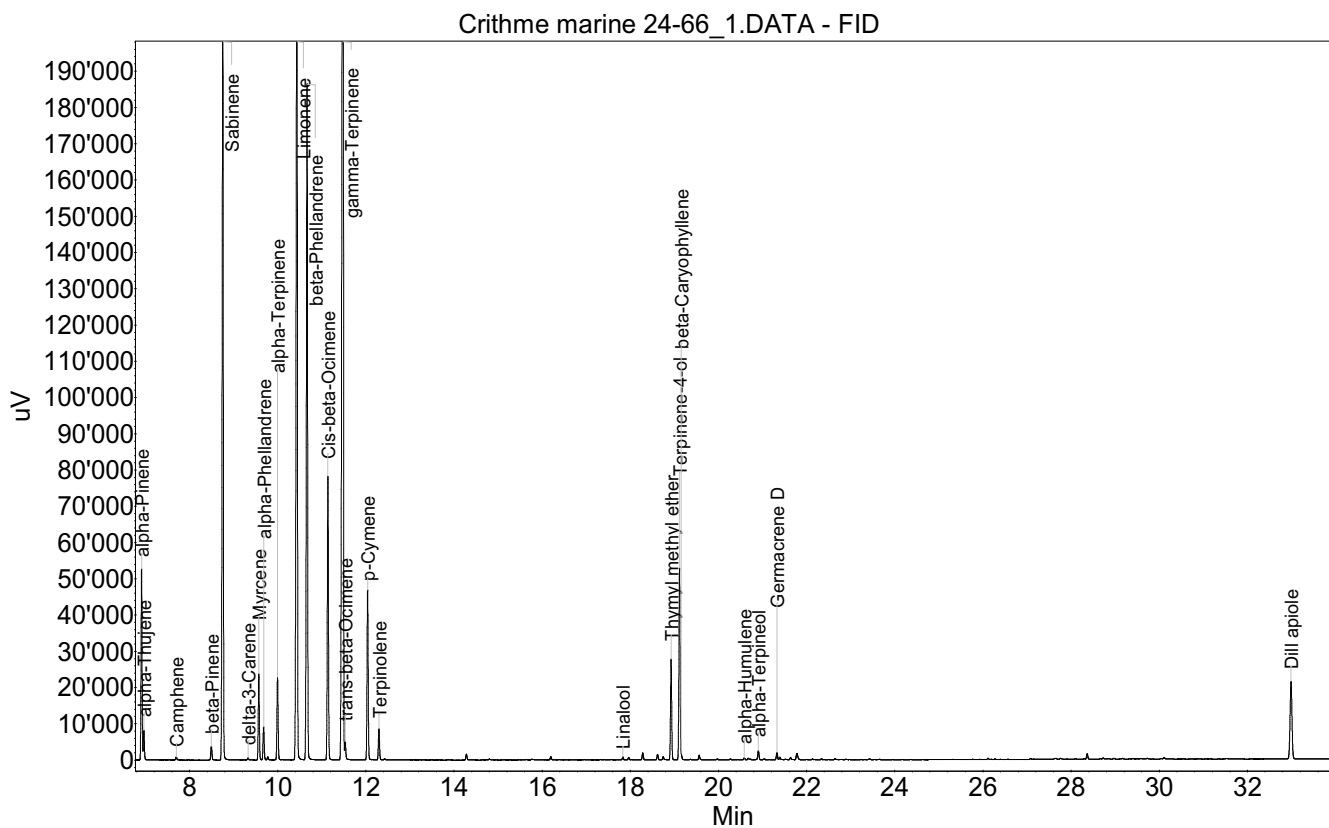
Chemin de Geffry 9
Box 35 et 36
1073 Savigny
contact@shop-era.ch

RAPPORT D'ANALYSE

Huile essentielle Crithme marine

Nom botanique latin: *Crithmum maritimum*
Provenance: Grèce
Parties distillées: Sommités fleuries
Culture: Biologique
No de lot: 24-66
No de CE: 289-735-8

Date of analysis: 01.05.2024 23:00:01
System: GC-430 FID
Column: BGB Wax 60m / 0.25mm / 0.25um



Les renseignements dans ce certificat d'analyse sont basés sur l'état de nos connaissances relatives au produit concerné, à la date de mise à jour. Elle ne dispense en aucun cas l'utilisateur de connaître et d'appliquer l'ensemble des textes réglementant son activité. Il prendra sous sa seule responsabilité les précautions liées à l'utilisation du produit qu'il connaît.

**SHOP-ERA**Chemin de Geffry 9
Box 35 et 36
1073 Savigny
contact@shop-era.ch

RAPPORT D'ANALYSE

Huile essentielle Crithme marine

Index	Name	Time [Min]	Area [uV.Min]	Area % [%]	Allergene
1	alpha-Pinene	6.91	1441.7	3.118	
2	alpha-Thujene	6.96	227.3	0.492	
3	Camphene	7.70	25.7	0.056	
4	beta-Pinene	8.50	116.0	0.251	
5	Sabinene	8.76	6337.6	13.705	
6	delta-3-Carene	9.33	18.7	0.040	
7	Myrcene	9.57	676.6	1.463	
8	alpha-Phellandrene	9.68	279.4	0.604	
9		9.78	28.6	0.062	
10	alpha-Terpinene	10.00	691.5	1.495	
11	Limonene	10.44	8188.0	17.707	Directive 2003/15EC (7th)
12	beta-Phellandrene	10.67	5848.0	12.647	
13	Cis-beta-Ocimene	11.14	2332.2	5.043	
14	gamma-Terpinene	11.48	13931.5	30.128	
15	trans-beta-Ocimene	11.53	153.3	0.332	
16	p-Cymene	12.04	1414.6	3.059	
17	Terpinolene	12.30	262.5	0.568	
18		14.28	50.1	0.108	
19		16.20	29.8	0.065	
20	Linalool	17.83	26.6	0.058	Directive 2003/15EC (7th)
21		17.96	21.6	0.047	
22		18.28	61.4	0.133	
23		18.62	48.5	0.105	
24		18.75	32.5	0.070	
25	Thymyl methyl ether	18.93	853.0	1.845	
26	Terpinene-4-ol	19.12	1649.4	3.567	
27	beta-Caryophyllene	19.16	29.5	0.064	
28		19.56	44.2	0.096	
29	alpha-Humulene	20.59	18.9	0.041	
30	alpha-Terpineol	20.90	84.6	0.183	
31	Germacrene D	21.33	66.1	0.143	
32		21.39	26.0	0.056	
33		21.63	24.0	0.052	
34		21.78	78.3	0.169	
35		28.36	49.4	0.107	
36	Dill apiole	32.99	1074.5	2.324	
Total			46241.5	100.000	

Les renseignements dans ce certificat d'analyse sont basés sur l'état de nos connaissances relatives au produit concerné, à la date de mise à jour. Elle ne dispense en aucun cas l'utilisateur de connaître et d'appliquer l'ensemble des textes réglementant son activité. Il prendra sous sa seule responsabilité les précautions liées à l'utilisation du produit qu'il connaît.