



## RAPPORT D'ANALYSE

Huile essentielle

Mélisse

Nom botanique latin: *Melissa officinalis*

Provenance: Bulgarie

Parties distillées: Parties aériennes

Culture: Biologique

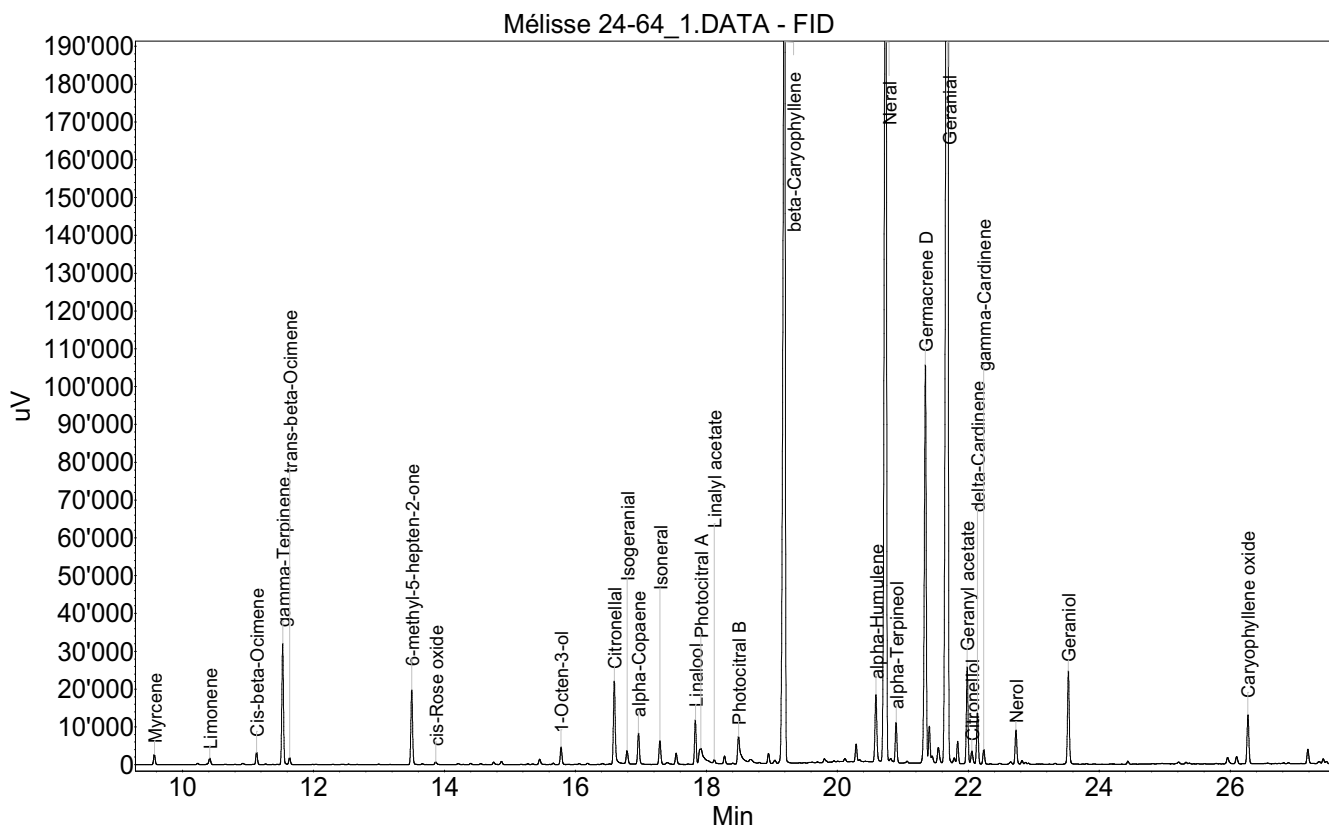
No de lot: 24-64

No de CE: 282-007-0

Date of analysis: 01.05.2024 19:43:38

System: GC-430 FID

Column: BGB Wax 60m / 0.25mm / 0.25um



Les renseignements dans ce certificat d'analyse sont basés sur l'état de nos connaissances relatives au produit concerné, à la date de mise à jour. Elle ne dispense en aucun cas l'utilisateur de connaître et d'appliquer l'ensemble des textes réglementant son activité. Il prendra sous sa seule responsabilité les précautions liées à l'utilisation du produit qu'il connaît.

**RAPPORT D'ANALYSE****Huile essentielle****Mélisse**

| Index | Name                    | Time [Min] | Area [uV.Min] | Area % [%] | Allergene                             |
|-------|-------------------------|------------|---------------|------------|---------------------------------------|
| 1     | Myrcene                 | 9.57       | 80.2          | 0.158      |                                       |
| 2     | Limonene                | 10.42      | 61.1          | 0.121      | Directive 2003/15EC (7th)             |
| 3     | Cis-beta-Ocimene        | 11.13      | 98.0          | 0.194      |                                       |
| 4     | gamma-Terpinene         | 11.53      | 928.2         | 1.833      |                                       |
| 5     | trans-beta-Ocimene      | 11.63      | 57.1          | 0.113      |                                       |
| 6     | 6-methyl-5-hepten-2-one | 13.50      | 601.4         | 1.188      |                                       |
| 7     | cis-Rose oxide          | 13.87      | 26.9          | 0.053      |                                       |
| 8     |                         | 14.87      | 28.0          | 0.055      |                                       |
| 9     |                         | 15.45      | 50.7          | 0.100      |                                       |
| 10    | 1-Octen-3-ol            | 15.78      | 142.8         | 0.282      |                                       |
| 11    | Citronellal             | 16.59      | 747.1         | 1.475      |                                       |
| 12    | Isogeranial             | 16.79      | 134.5         | 0.266      |                                       |
| 13    | alpha-Copaene           | 16.96      | 268.1         | 0.529      |                                       |
| 14    | Isoneral                | 17.29      | 200.9         | 0.397      |                                       |
| 15    |                         | 17.54      | 96.7          | 0.191      |                                       |
| 16    | Linalool                | 17.83      | 341.7         | 0.675      | Directive 2003/15EC (7th)             |
| 17    | Photocitral A           | 17.92      | 393.8         | 0.778      |                                       |
| 18    | Linalyl acetate         | 18.12      | 57.8          | 0.114      |                                       |
| 19    |                         | 18.28      | 69.2          | 0.137      |                                       |
| 20    | Photocitral B           | 18.49      | 361.0         | 0.713      |                                       |
| 21    |                         | 18.95      | 80.8          | 0.160      |                                       |
| 22    |                         | 19.05      | 31.2          | 0.062      |                                       |
| 23    | beta-Caryophyllene      | 19.19      | 9803.5        | 19.360     |                                       |
| 24    |                         | 19.80      | 40.9          | 0.081      |                                       |
| 25    |                         | 20.12      | 26.5          | 0.052      |                                       |
| 26    |                         | 20.29      | 152.5         | 0.301      |                                       |
| 27    | alpha-Humulene          | 20.59      | 603.6         | 1.192      |                                       |
| 28    | Neral                   | 20.74      | 10744.4       | 21.218     | (= Citral ) Directive 2003/15EC (7th) |
| 29    |                         | 20.81      | 45.4          | 0.090      |                                       |
| 30    | alpha-Terpineol         | 20.90      | 321.9         | 0.636      |                                       |
| 31    | Germacrene D            | 21.34      | 3494.7        | 6.901      |                                       |
| 32    |                         | 21.41      | 349.3         | 0.690      |                                       |
| 33    |                         | 21.54      | 161.0         | 0.318      |                                       |
| 34    | Geranial                | 21.68      | 15841.4       | 31.284     | (= Citral ) Directive 2003/15EC (7th) |
| 35    |                         | 21.78      | 51.4          | 0.102      |                                       |
| 36    |                         | 21.84      | 172.8         | 0.341      |                                       |
| 37    | Geranyl acetate         | 21.98      | 748.2         | 1.478      |                                       |
| 38    | Citronellol             | 22.05      | 121.0         | 0.239      | Directive 2003/15EC (7th)             |
| 39    | delta-Cardinene         | 22.14      | 421.8         | 0.833      |                                       |
| 40    | gamma-Cardinene         | 22.24      | 120.5         | 0.238      |                                       |
| 41    | Nerol                   | 22.73      | 282.4         | 0.558      |                                       |
| 42    |                         | 22.82      | 30.6          | 0.060      |                                       |
| 43    |                         | 22.88      | 25.0          | 0.049      |                                       |

Les renseignements dans ce certificat d'analyse sont basés sur l'état de nos connaissances relatives au produit concerné, à la date de mise à jour. Elle ne dispense en aucun cas l'utilisateur de connaître et d'appliquer l'ensemble des textes réglementant son activité. Il prendra sous sa seule responsabilité les précautions liées à l'utilisation du produit qu'il connaît.



**SHOP-ERA**

Chemin de Geffry 9  
Box 35 et 36  
1073 Savigny  
contact@shop-era.ch

## RAPPORT D'ANALYSE

**Huile essentielle**

**Mélisse**

| Index | Name                | Time [Min] | Area [uV.Min] | Area % [%] | Allergene                 |
|-------|---------------------|------------|---------------|------------|---------------------------|
| 44    | Geraniol            | 23.53      | 776.1         | 1.533      | Directive 2003/15EC (7th) |
| 45    |                     | 24.44      | 25.5          | 0.050      |                           |
| 46    |                     | 25.96      | 70.2          | 0.139      |                           |
| 47    |                     | 26.10      | 68.4          | 0.135      |                           |
| 48    | Caryophyllene oxide | 26.27      | 428.8         | 0.847      |                           |
| 49    |                     | 27.19      | 128.3         | 0.253      |                           |
| 50    |                     | 27.42      | 37.1          | 0.073      |                           |
| 51    |                     | 27.47      | 18.0          | 0.036      |                           |
| 52    |                     | 28.29      | 20.8          | 0.041      |                           |
| 53    |                     | 29.13      | 65.6          | 0.129      |                           |
| 54    |                     | 29.41      | 72.4          | 0.143      |                           |
| 55    |                     | 29.60      | 25.3          | 0.050      |                           |
| 56    |                     | 30.25      | 168.3         | 0.332      |                           |
| 57    |                     | 31.24      | 77.9          | 0.154      |                           |
| 58    |                     | 32.20      | 239.5         | 0.473      |                           |
|       |                     |            |               |            |                           |
| Total |                     |            | 50638.3       | 100.000    |                           |

Les renseignements dans ce certificat d'analyse sont basés sur l'état de nos connaissances relatives au produit concerné, à la date de mise à jour. Elle ne dispense en aucun cas l'utilisateur de connaître et d'appliquer l'ensemble des textes réglementant son activité. Il prendra sous sa seule responsabilité les précautions liées à l'utilisation du produit qu'il connaît.