



**SHOP-ERA**

Chemin de Geffry 9  
Box 35 et 36  
1073 Savigny  
contact@shop-era.ch

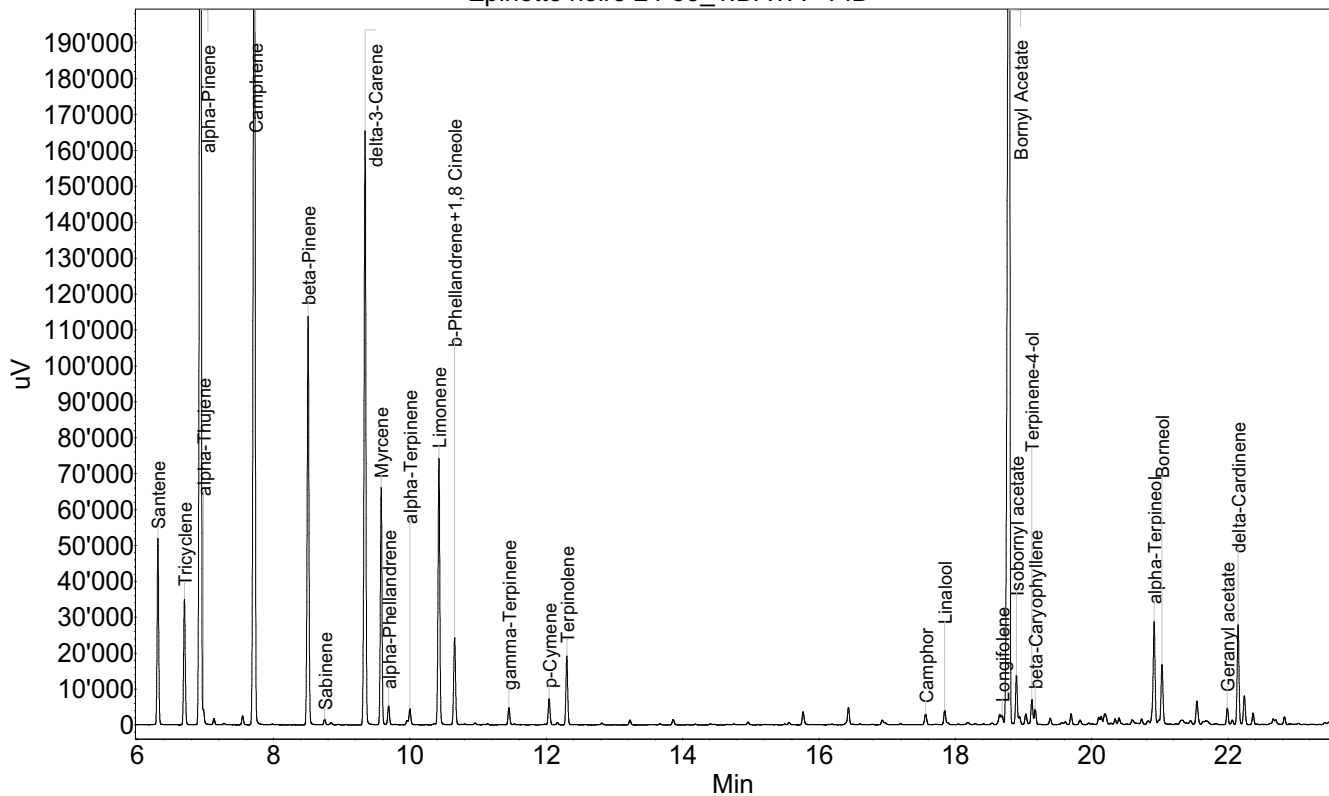
## RAPPORT D'ANALYSE

### Huile essentielle Epinette noire

Nom botanique latin: *Picea mariana*  
Provenance: Canada  
Parties distillées: Aiguilles  
Culture: Biologique  
No de lot: 24-58  
No de CE: 294-420-3

Date of analysis: 01.05.2024 16:27:20  
System: GC-430 FID  
Column: BGB Wax 60m / 0.25mm / 0.25um

Epinette noire 24-58\_1.DATA - FID



Les renseignements dans ce certificat d'analyse sont basés sur l'état de nos connaissances relatives au produit concerné, à la date de mise à jour. Elle ne dispense en aucun cas l'utilisateur de connaître et d'appliquer l'ensemble des textes réglementant son activité. Il prendra sous sa seule responsabilité les précautions liées à l'utilisation du produit qu'il connaît.

**RAPPORT D'ANALYSE****Huile essentielle  
Epinette noire**

Index	Name	Time [Min]	Area [uV.Min]	Area % [%]	Allergene
1	Santene	6.31	1370.7	2.318	
2	Tricyclene	6.70	972.6	1.645	
3	alpha-Pinene	6.93	12020.3	20.328	
4	alpha-Thujene	6.97	117.0	0.198	
5		7.13	51.9	0.088	
6		7.55	73.5	0.124	
7	Camphene	7.72	9432.6	15.951	
8	beta-Pinene	8.51	3400.4	5.751	
9	Sabinene	8.75	47.3	0.080	
10	delta-3-Carene	9.34	5054.6	8.548	
11	Myrcene	9.58	1849.4	3.127	
12	alpha-Phellandrene	9.69	157.7	0.267	
13		9.96	33.2	0.056	
14	alpha-Terpinene	10.00	141.8	0.240	
15	Limonene	10.43	2223.8	3.761	Directive 2003/15EC (7th)
16	b-Phellandrene+1,8 Cineole	10.66	776.0	1.312	
17	gamma-Terpinene	11.45	144.3	0.244	
18	p-Cymene	12.04	223.1	0.377	
19	Terpinolene	12.30	583.1	0.986	
20		13.23	42.9	0.072	
21		13.86	51.8	0.088	
22		14.96	24.7	0.042	
23		15.77	125.4	0.212	
24		16.43	168.8	0.285	
25		16.93	67.2	0.114	
26	Camphor	17.56	107.9	0.183	
27	Linalool	17.84	128.2	0.217	Directive 2003/15EC (7th)
28		17.88	12.7	0.022	
29		18.65	107.1	0.181	
30	Longifolene	18.69	80.7	0.136	
31	Bornyl Acetate	18.79	13301.7	22.494	
32	Isobornyl acetate	18.89	420.8	0.712	
33		18.94	69.4	0.117	
34		19.03	102.8	0.174	
35	Terpinene-4-ol	19.12	227.5	0.385	
36	beta-Caryophyllene	19.17	137.8	0.233	
37		19.39	60.9	0.103	
38		19.70	93.2	0.158	
39		19.83	47.8	0.081	
40		20.14	129.4	0.219	
41		20.19	143.5	0.243	
42		20.28	12.0	0.020	
43		20.34	48.0	0.081	

Les renseignements dans ce certificat d'analyse sont basés sur l'état de nos connaissances relatives au produit concerné, à la date de mise à jour. Elle ne dispense en aucun cas l'utilisateur de connaître et d'appliquer l'ensemble des textes réglementant son activité. Il prendra sous sa seule responsabilité les précautions liées à l'utilisation du produit qu'il connaît.

**SHOP-ERA**Chemin de Geffry 9  
Box 35 et 36  
1073 Savigny  
contact@shop-era.ch

## RAPPORT D'ANALYSE

### Huile essentielle Epinette noire

Index	Name	Time [Min]	Area [uV.Min]	Area % [%]	Allergene
44		20.40	66.2	0.112	
45		20.59	74.4	0.126	
46		20.73	49.8	0.084	
47		20.83	41.2	0.070	
48	alpha-Terpineol	20.91	969.4	1.639	
49		20.98	30.9	0.052	
50	Borneol	21.03	568.3	0.961	
51		21.33	93.7	0.158	
52		21.45	42.6	0.072	
53		21.54	230.2	0.389	
54		21.67	95.4	0.161	
55	Geranyl acetate	21.99	137.2	0.232	
56		22.06	42.1	0.071	
57	delta-Cardinene	22.15	865.3	1.463	
58		22.24	262.3	0.444	
59		22.37	100.2	0.169	
60		22.66	104.4	0.176	
61		22.83	67.7	0.114	
62		23.56	116.1	0.196	
63		23.67	36.9	0.062	
64		25.59	30.5	0.052	
65		27.37	52.9	0.090	
66		27.48	35.1	0.059	
67		29.14	155.6	0.263	
68		29.42	141.5	0.239	
69		29.61	42.2	0.071	
70		30.26	295.2	0.499	
Total			59132.9	100.000	

Les renseignements dans ce certificat d'analyse sont basés sur l'état de nos connaissances relatives au produit concerné, à la date de mise à jour. Elle ne dispense en aucun cas l'utilisateur de connaître et d'appliquer l'ensemble des textes réglementant son activité. Il prendra sous sa seule responsabilité les précautions liées à l'utilisation du produit qu'il connaît.