



SHOP-ERA

Chemin de Geffry 9
Box 35 et 36
1073 Savigny
contact@shop-era.ch

RAPPORT D'ANALYSE

Huile essentielle

Thuya

Nom botanique latin: *Thuja occidentalis*

Provenance: Canada

Parties distillées: Rameaux et aiguilles

Culture: Biologique

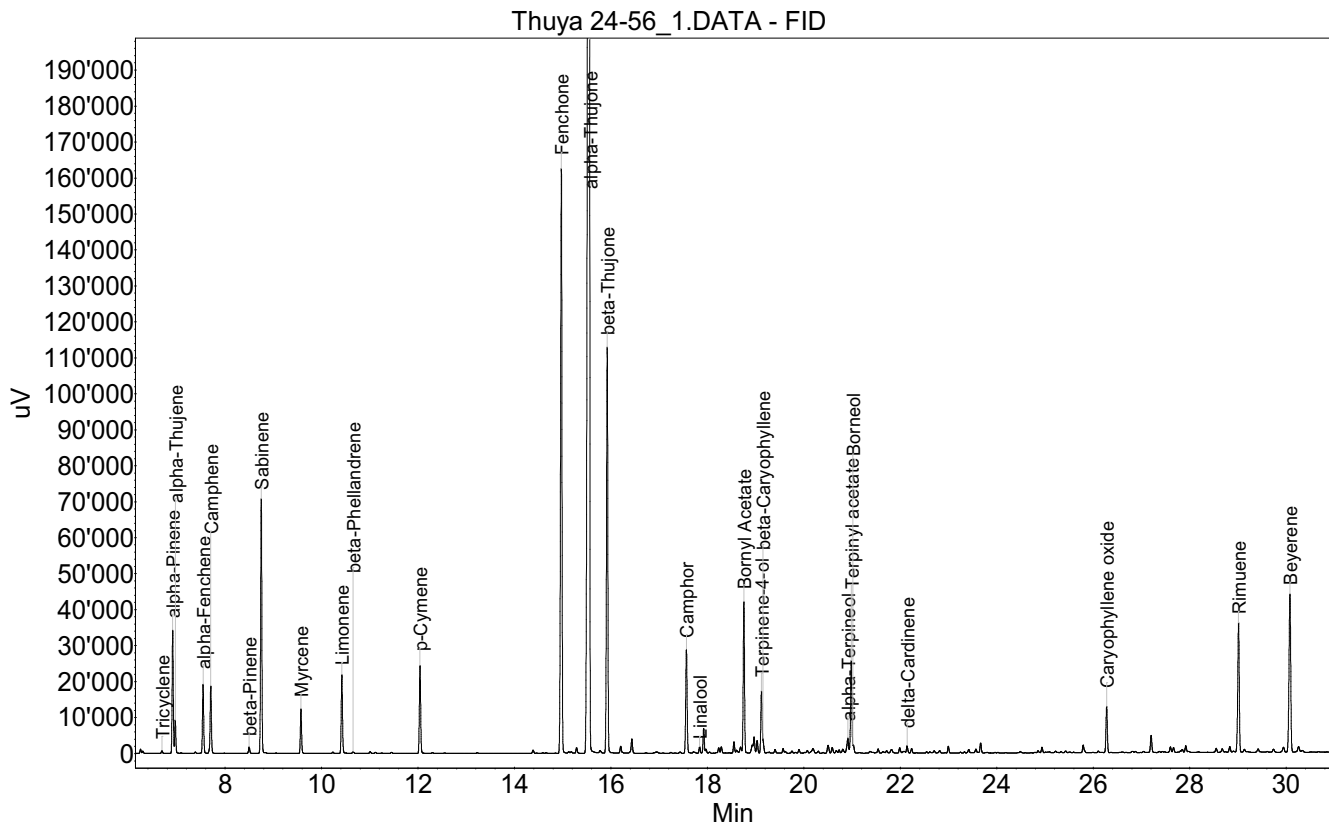
No de lot: 24-56

No de CE: 290-370-1

Date of analysis: 01.05.2024 21:54:38

System: GC-430 FID

Column: BGB Wax 60m / 0.25mm / 0.25um



Les renseignements dans ce certificat d'analyse sont basés sur l'état de nos connaissances relatives au produit concerné, à la date de mise à jour. Elle ne dispense en aucun cas l'utilisateur de connaître et d'appliquer l'ensemble des textes réglementant son activité. Il prendra sous sa seule responsabilité les précautions liées à l'utilisation du produit qu'il connaît.

**RAPPORT D'ANALYSE****Huile essentielle****Thuya**

Index	Name	Time [Min]	Area [uV.Min]	Area % [%]	Allergene
1		6.25	24.7	0.051	
2	Tricyclene	6.69	23.6	0.048	
3	alpha-Pinene	6.91	938.1	1.920	
4	alpha-Thujene	6.97	252.5	0.517	
5	alpha-Fenchene	7.54	556.4	1.139	
6	Camphene	7.70	569.6	1.166	
7	beta-Pinene	8.50	53.9	0.110	
8	Sabinene	8.75	2066.6	4.231	
9	Myrcene	9.57	353.3	0.723	
10	Limonene	10.42	667.5	1.366	Directive 2003/15EC (7th)
11	beta-Phellandrene	10.65	14.0	0.029	
12	p-Cymene	12.04	750.3	1.536	
13		14.39	29.7	0.061	
14	Fenchone	14.97	5423.9	11.104	
15		15.29	47.5	0.097	
16	alpha-Thujone	15.55	23046.3	47.181	
17		15.77	31.0	0.064	
18	beta-Thujone	15.92	3597.2	7.364	
19		16.20	68.2	0.140	
20		16.43	139.3	0.285	
21	Camphor	17.56	974.1	1.994	
22	Linalool	17.84	51.0	0.104	Directive 2003/15EC (7th)
23		17.92	210.8	0.432	
24		18.23	48.4	0.099	
25		18.29	55.0	0.113	
26		18.55	98.0	0.201	
27		18.61	34.4	0.070	
28		18.69	63.4	0.130	
29	Bornyl Acetate	18.76	1298.1	2.658	
30		18.97	222.7	0.456	
31		19.03	113.3	0.232	
32	Terpinene-4-ol	19.12	553.3	1.133	
33	beta-Caryophyllene	19.15	81.6	0.167	
34		19.40	32.4	0.066	
35		19.57	40.9	0.084	
36		19.62	16.7	0.034	
37		19.90	32.8	0.067	
38		20.19	59.7	0.122	
39		20.30	18.8	0.038	
40		20.50	86.0	0.176	
41		20.59	58.8	0.120	
42		20.67	26.8	0.055	
43		20.73	28.9	0.059	

Les renseignements dans ce certificat d'analyse sont basés sur l'état de nos connaissances relatives au produit concerné, à la date de mise à jour. Elle ne dispense en aucun cas l'utilisateur de connaître et d'appliquer l'ensemble des textes réglementant son activité. Il prendra sous sa seule responsabilité les précautions liées à l'utilisation du produit qu'il connaît.



SHOP-ERA

Chemin de Geffry 9
Box 35 et 36
1073 Savigny
contact@shop-era.ch

RAPPORT D'ANALYSE

Huile essentielle

Thuya

Index	Name	Time [Min]	Area [uV.Min]	Area % [%]	Allergene
44		20.81	48.4	0.099	
45		20.89	27.8	0.057	
46	alpha-Terpineol	20.91	139.4	0.285	
47	Terpinyl acetate	20.98	825.0	1.689	
48	Borneol	21.01	68.5	0.140	
49		21.54	40.0	0.082	
50		21.72	17.6	0.036	
51		21.82	45.2	0.093	
52		21.99	51.5	0.105	
53		22.09	27.4	0.056	
54	delta-Cardinene	22.14	67.2	0.137	
55		22.23	44.0	0.090	
56		22.81	26.7	0.055	
57		22.99	55.0	0.113	
58		23.42	40.4	0.083	
59		23.57	45.5	0.093	
60		23.66	90.2	0.185	
61		24.94	46.0	0.094	
62		25.79	81.5	0.167	
63	Caryophyllene oxide	26.28	420.7	0.861	
64		27.20	163.0	0.334	
65		27.60	49.8	0.102	
66		27.66	43.7	0.090	
67		27.92	58.2	0.119	
68		27.98	10.4	0.021	
69		28.55	40.1	0.082	
70		28.67	42.3	0.087	
71		28.83	52.3	0.107	
72	Rimuene	29.01	1274.1	2.608	
73		29.13	32.2	0.066	
74		29.42	37.6	0.077	
75		29.74	34.3	0.070	
76		29.94	63.8	0.131	
77	Beyerene	30.08	1798.2	3.681	
78		30.25	78.8	0.161	
Total			48846.6	100.000	

Les renseignements dans ce certificat d'analyse sont basés sur l'état de nos connaissances relatives au produit concerné, à la date de mise à jour. Elle ne dispense en aucun cas l'utilisateur de connaître et d'appliquer l'ensemble des textes réglementant son activité. Il prendra sous sa seule responsabilité les précautions liées à l'utilisation du produit qu'il connaît.