



**SHOP-ERA**

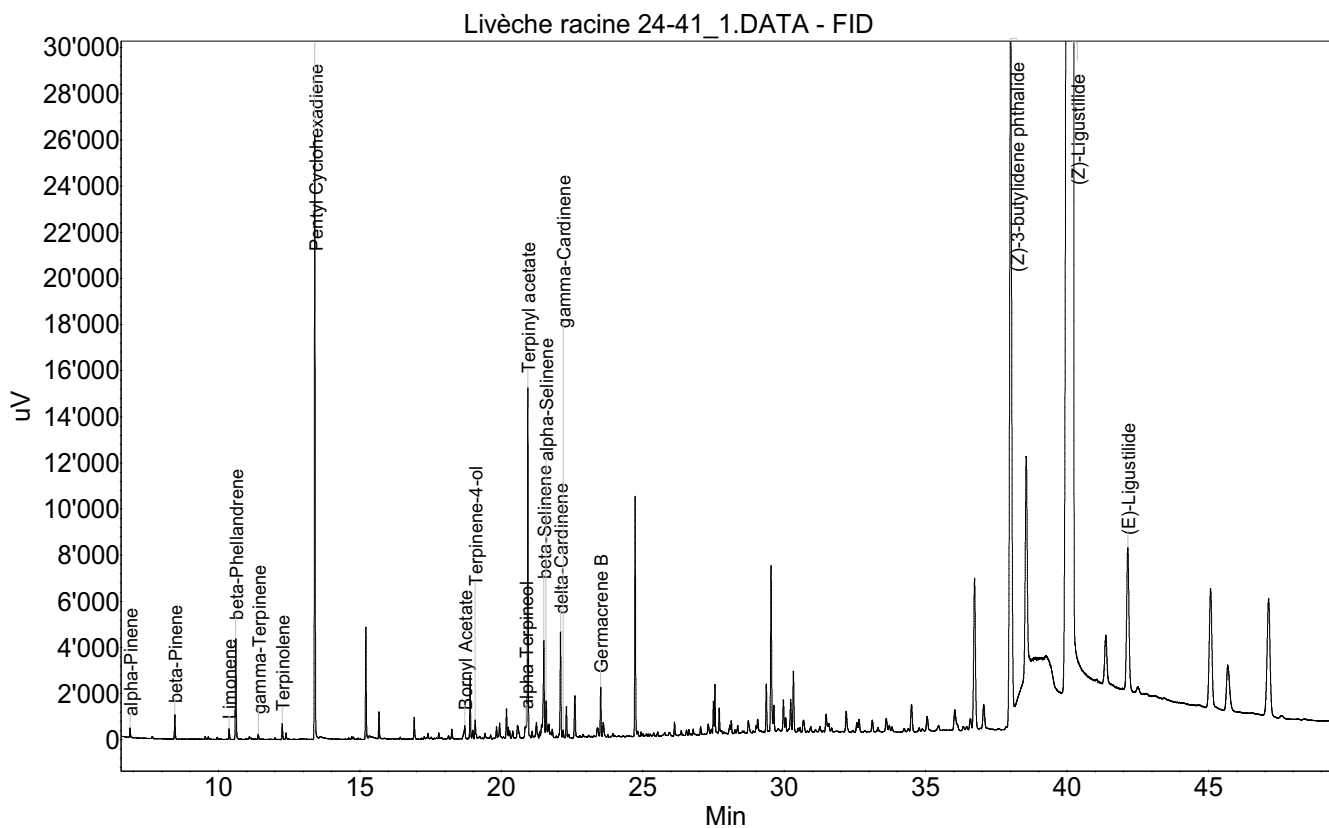
Chemin de Geffry 9  
Box 35 et 36  
1073 Savigny  
contact@shop-era.ch

## RAPPORT D'ANALYSE

### Huile essentielle Livèche racine

Nom botanique latin: *Levisticum officinalis*  
Provenance: France  
Parties distillées: Racines  
Culture: Conventionel  
No de lot: 24-41  
No de CE: 284-292-7

Date of analysis: 27.06.2024 18:47:51  
System: GC-430 FID  
Column: BGB Wax 60m / 0.25mm / 0.25um



Les renseignements dans ce certificat d'analyse sont basés sur l'état de nos connaissances relatives au produit concerné, à la date de mise à jour. Elle ne dispense en aucun cas l'utilisateur de connaître et d'appliquer l'ensemble des textes réglementant son activité. Il prendra sous sa seule responsabilité les précautions liées à l'utilisation du produit qu'il connaît.

**RAPPORT D'ANALYSE****Huile essentielle  
Livèche racine**

Index	Name	Time [Min]	Area [uV.Min]	Area % [%]	Allergene
1		6.40	7.3	0.012	
2	alpha-Pinene	6.88	12.7	0.021	
3	beta-Pinene	8.46	34.1	0.055	
4	Limonene	10.38	15.9	0.026	Directive 2003/15EC (7th)
5	beta-Phellandrene	10.61	147.1	0.237	
6	gamma-Terpinene	11.41	7.5	0.012	
7	Terpinolene	12.26	22.2	0.036	
8		12.39	10.2	0.017	
9	Pentyl Cyclohexadiene	13.41	803.4	1.296	
10		13.59	10.4	0.017	
11		15.21	153.8	0.248	
12		15.34	7.9	0.013	
13		15.68	36.8	0.059	
14		16.92	33.7	0.054	
15		17.41	12.3	0.020	
16		18.25	9.5	0.015	
17		18.68	10.5	0.017	
18	Bornyl Acetate	18.71	22.5	0.036	
19		18.90	89.3	0.144	
20		19.00	15.3	0.025	
21	Terpinene-4-ol	19.08	26.9	0.043	
22		19.42	12.8	0.021	
23		19.83	19.1	0.031	
24		19.94	33.6	0.054	
25		20.19	43.8	0.071	
26		20.24	14.9	0.024	
27		20.30	9.1	0.015	
28		20.41	14.4	0.023	
29		20.57	43.6	0.070	
30		20.84	16.7	0.027	
31	alpha-Terpineol	20.87	14.8	0.024	
32	Terpinyl acetate	20.94	482.1	0.777	
33		21.10	11.5	0.019	
34		21.25	40.9	0.066	
35		21.36	8.8	0.014	
36		21.43	27.0	0.043	
37		21.48	30.7	0.049	
38	beta-Selinene	21.51	149.1	0.240	
39	alpha-Selinene	21.59	65.5	0.106	
40		21.65	18.1	0.029	
41		21.69	20.4	0.033	
42		21.74	6.8	0.011	
43		21.81	16.8	0.027	

Les renseignements dans ce certificat d'analyse sont basés sur l'état de nos connaissances relatives au produit concerné, à la date de mise à jour. Elle ne dispense en aucun cas l'utilisateur de connaître et d'appliquer l'ensemble des textes réglementant son activité. Il prendra sous sa seule responsabilité les précautions liées à l'utilisation du produit qu'il connaît.



**SHOP-ERA**

Chemin de Geffry 9  
Box 35 et 36  
1073 Savigny  
contact@shop-era.ch

## RAPPORT D'ANALYSE

**Huile essentielle**  
**Livèche racine**

Index	Name	Time [Min]	Area [uV.Min]	Area % [%]	Allergene
44	delta-Cardinene	22.10	165.9	0.268	
45	gamma-Cardinene	22.19	13.8	0.022	
46		22.30	46.6	0.075	
47		22.39	6.7	0.011	
48		22.60	80.5	0.130	
49		22.89	8.8	0.014	
50		23.09	7.0	0.011	
51		23.40	29.4	0.047	
52	Germacrene B	23.52	74.9	0.121	
53		23.61	34.9	0.056	
54		23.95	8.8	0.014	
55		24.17	6.6	0.011	
56		24.73	345.4	0.557	
57		24.83	10.9	0.018	
58		24.94	8.1	0.013	
59		25.13	6.4	0.010	
60		25.39	8.2	0.013	
61		25.53	8.8	0.014	
62		25.78	13.9	0.022	
63		25.94	14.6	0.024	
64		26.13	23.6	0.038	
65		26.37	13.0	0.021	
66		26.55	11.3	0.018	
67		26.63	10.3	0.017	
68		26.79	14.6	0.023	
69		27.05	19.4	0.031	
70		27.32	28.6	0.046	
71		27.43	13.8	0.022	
72		27.50	47.7	0.077	
73		27.56	77.8	0.125	
74		27.71	43.4	0.070	
75		27.79	12.4	0.020	
76		27.87	6.4	0.010	
77		27.92	6.5	0.010	
78		28.09	22.8	0.037	
79		28.14	22.3	0.036	
80		28.26	9.2	0.015	
81		28.36	22.9	0.037	
82		28.53	9.2	0.015	
83		28.58	9.8	0.016	
84		28.74	25.0	0.040	
85		28.76	15.2	0.024	
86		28.91	8.0	0.013	

Les renseignements dans ce certificat d'analyse sont basés sur l'état de nos connaissances relatives au produit concerné, à la date de mise à jour. Elle ne dispense en aucun cas l'utilisateur de connaître et d'appliquer l'ensemble des textes réglementant son activité. Il prendra sous sa seule responsabilité les précautions liées à l'utilisation du produit qu'il connaît.

**SHOP-ERA**Chemin de Geffry 9  
Box 35 et 36  
1073 Savigny  
contact@shop-era.ch

## RAPPORT D'ANALYSE

**Huile essentielle**  
**Livèche racine**

Index	Name	Time [Min]	Area [uV.Min]	Area % [%]	Allergene
87		29.02	17.1	0.028	
88		29.07	33.3	0.054	
89		29.18	8.8	0.014	
90		29.37	91.9	0.148	
91		29.54	314.0	0.506	
92		29.64	53.8	0.087	
93		29.80	25.3	0.041	
94		29.98	71.2	0.115	
95		30.06	31.3	0.050	
96		30.24	77.4	0.125	
97		30.33	115.7	0.187	
98		30.50	11.4	0.018	
99		30.56	10.1	0.016	
100		30.69	38.2	0.062	
101		30.94	16.1	0.026	
102		31.11	7.9	0.013	
103		31.27	16.0	0.026	
104		31.49	47.0	0.076	
105		31.58	19.6	0.032	
106		31.68	9.0	0.014	
107		32.20	46.9	0.076	
108		32.24	6.5	0.010	
109		32.58	22.7	0.037	
110		32.65	31.2	0.050	
111		33.12	29.5	0.048	
112		33.32	15.2	0.024	
113		33.62	41.4	0.067	
114		33.72	17.0	0.027	
115		33.81	13.5	0.022	
116		34.25	9.8	0.016	
117		34.39	8.7	0.014	
118		34.51	72.4	0.117	
119		34.77	8.1	0.013	
120		35.06	37.8	0.061	
121		35.46	20.0	0.032	
122		36.03	72.0	0.116	
123		36.10	18.4	0.030	
124		36.34	12.1	0.020	
125		36.45	11.4	0.018	
126		36.59	32.4	0.052	
127		36.74	468.4	0.755	
128		37.06	77.9	0.126	
129	(Z)-3-butylidene phthalide	38.01	2682.1	4.325	

Les renseignements dans ce certificat d'analyse sont basés sur l'état de nos connaissances relatives au produit concerné, à la date de mise à jour. Elle ne dispense en aucun cas l'utilisateur de connaître et d'appliquer l'ensemble des textes réglementant son activité. Il prendra sous sa seule responsabilité les précautions liées à l'utilisation du produit qu'il connaît.

**RAPPORT D'ANALYSE****Huile essentielle****Livèche racine 24-41\_1**

Index	Name	Time [Min]	Area [uV.Min]	Area % [%]	Allergene
130		38.56	1639.6	2.644	
131		38.78	184.2	0.297	
132		38.82	265.6	0.428	
133		38.94	146.0	0.236	
134		39.02	177.1	0.286	
135		39.10	118.3	0.191	
136		39.15	127.5	0.206	
137		39.27	600.2	0.968	
138	(Z)-Ligustilide	40.21	47503.5	76.606	
139		41.07	6.3	0.010	
140		41.38	217.5	0.351	
141		41.57	16.0	0.026	
142	(E)-Ligustilide	42.15	606.2	0.978	
143		42.52	35.0	0.056	
144		42.83	11.0	0.018	
145		43.11	14.5	0.023	
146		43.46	9.6	0.016	
147		45.08	591.6	0.954	
148		45.69	255.6	0.412	
149		47.13	628.0	1.013	
150		47.60	17.1	0.028	
151		49.61	6.5	0.010	
152		51.99	74.3	0.120	
153		54.26	25.2	0.041	
Total			62010.5	100.000	