



SHOP-ERA

Chemin de Geffry 9
Box 35 et 36
1073 Savigny
contact@shop-era.ch

RAPPORT D'ANALYSE

Huile essentielle

Gaulthérie odorante

Nom botanique latin: *Gaultheria fragrantissima*

Provenance: Népal

Parties distillées: Feuilles

Culture: Biologique

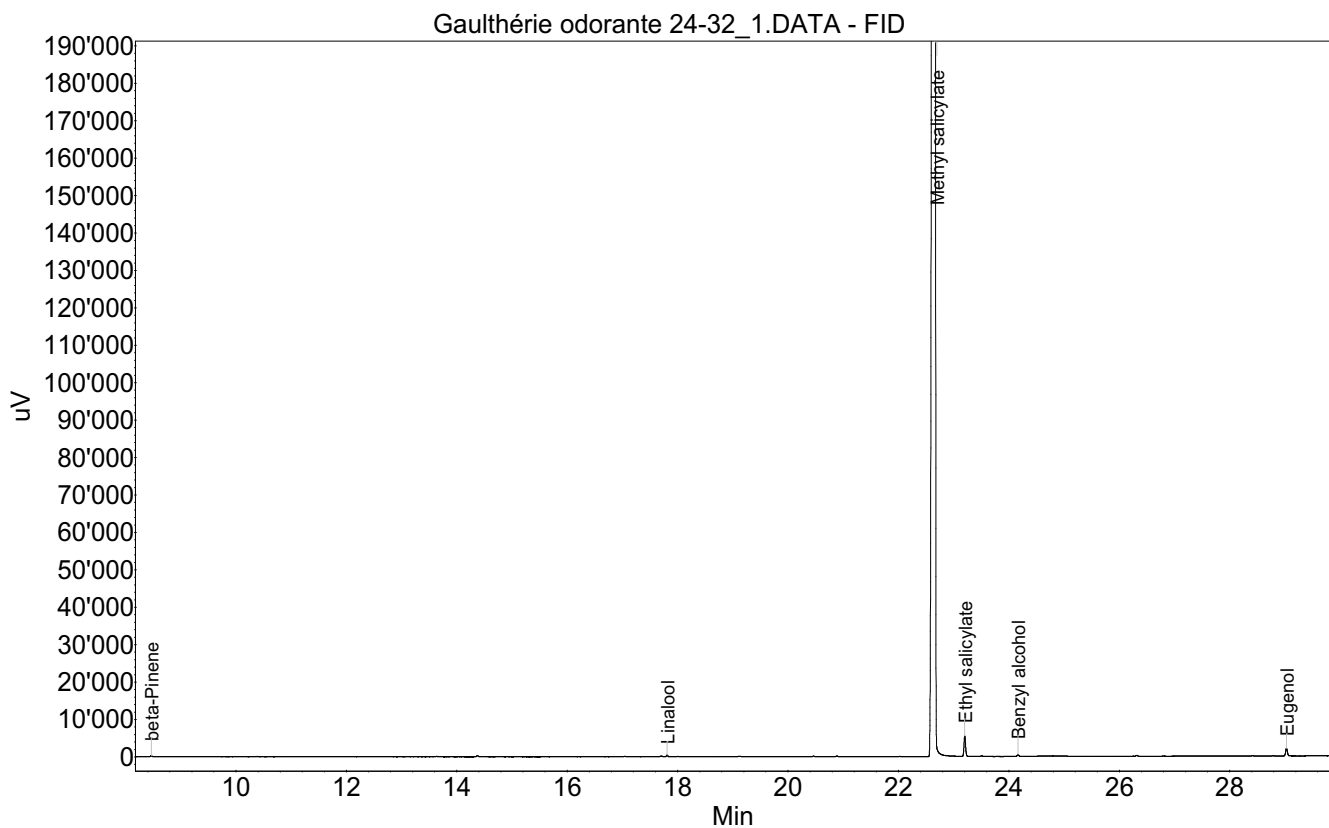
No de lot: 24-32

No de CE: 296-004-7

Date of analysis: 30.04.2024 18:43:20

System: GC-430 FID

Column: BGB Wax 60m / 0.25mm / 0.25um



Les renseignements dans ce certificat d'analyse sont basés sur l'état de nos connaissances relatives au produit concerné, à la date de mise à jour. Elle ne dispense en aucun cas l'utilisateur de connaître et d'appliquer l'ensemble des textes réglementant son activité. Il prendra sous sa seule responsabilité les précautions liées à l'utilisation du produit qu'il connaît.



SHOP-ERA

Chemin de Geffry 9
Box 35 et 36
1073 Savigny
contact@shop-era.ch

RAPPORT D'ANALYSE

Huile essentielle

Gaulthérie odorante

Index	Name	Time [Min]	Area [uV.Min]	Area % [%]	Allergene
1	beta-Pinene	8.47	9.9	0.019	
2		14.38	11.7	0.022	
3	Linalool	17.81	13.3	0.025	Directive 2003/15EC (7th)
4	Methyl salicylate	22.66	52212.9	99.408	
5	Ethyl salicylate	23.20	181.7	0.346	
6	Benzyl alcohol	24.17	18.8	0.036	Directive 2003/15EC (7th)
7	Eugenol	29.03	75.4	0.144	Directive 2003/15EC (7th)
Total			52523.7	100.000	

Les renseignements dans ce certificat d'analyse sont basés sur l'état de nos connaissances relatives au produit concerné, à la date de mise à jour. Elle ne dispense en aucun cas l'utilisateur de connaître et d'appliquer l'ensemble des textes réglementant son activité. Il prendra sous sa seule responsabilité les précautions liées à l'utilisation du produit qu'il connaît.