



SHOP-ERA

Chemin de Geffry 9
Box 35 et 36
1073 Savigny
contact@shop-era.ch

RAPPORT D'ANALYSE

Huile essentielle

Thym thymol

Nom botanique latin: *Thymus vulgaris* CT thymol

Provenance: France

Parties distillées: Sommités fleuries

Culture: Biologique

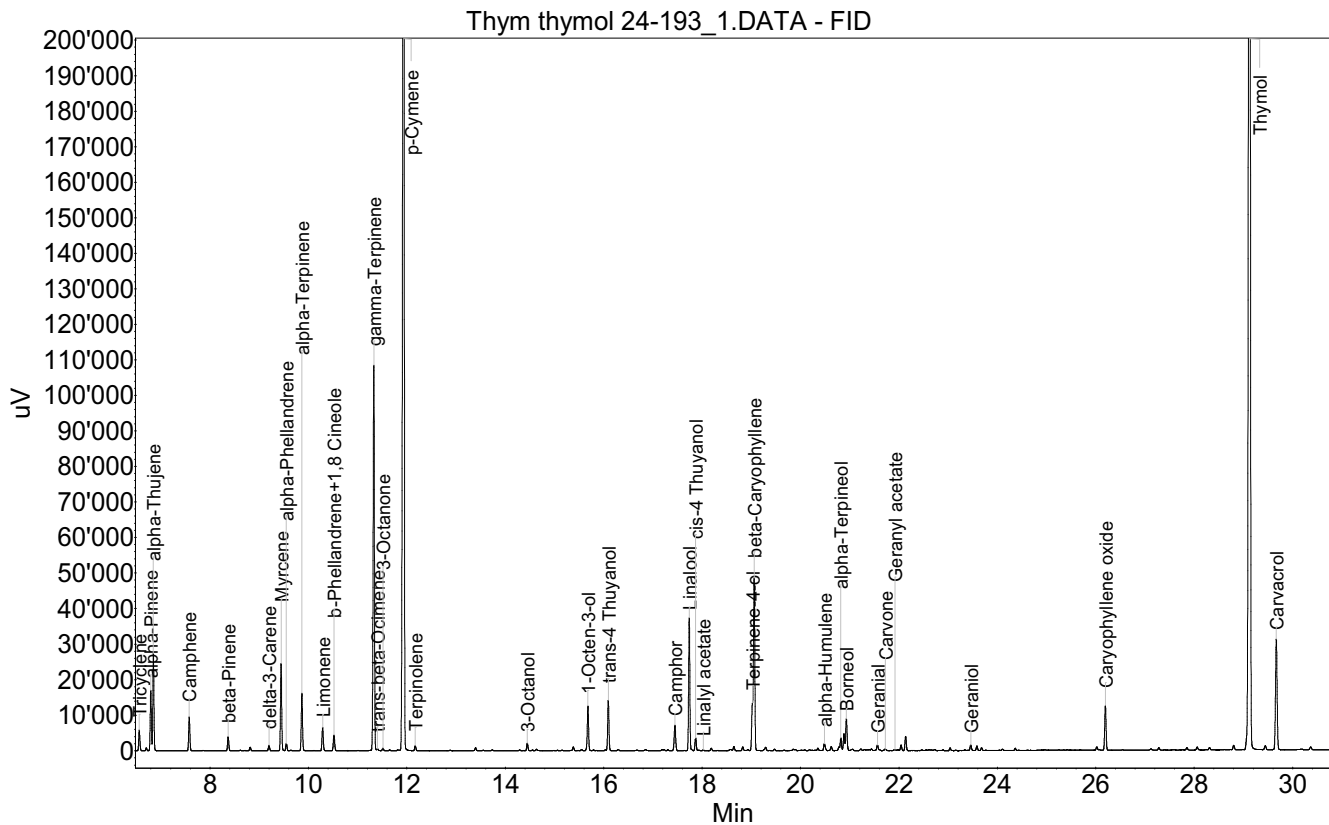
No de lot: 24-193

No de CE: 284-535-7

Date of analysis: 23.11.2024 16:06:47

System: GC-430 FID

Column: BGB Wax 60m / 0.25mm / 0.25um



Les renseignements dans ce certificat d'analyse sont basés sur l'état de nos connaissances relatives au produit concerné, à la date de mise à jour. Elle ne dispense en aucun cas l'utilisateur de connaître et d'appliquer l'ensemble des textes réglementant son activité. Il prendra sous sa seule responsabilité les précautions liées à l'utilisation du produit qu'il connaît.

**SHOP-ERA**Chemin de Geffry 9
Box 35 et 36
1073 Savigny
contact@shop-era.ch

RAPPORT D'ANALYSE

Huile essentielle Thym thymol

Index	Name	Time [Min]	Area [uV.Min]	Area % [%]	Allergene
1	Tricyclene	6.56	165.2	0.342	
2		6.70	22.4	0.046	
3	alpha-Pinene	6.80	454.7	0.940	
4	alpha-Thujene	6.85	716.7	1.482	
5	Camphene	7.58	273.8	0.566	
6	beta-Pinene	8.37	118.9	0.246	
7		8.82	30.6	0.063	
8	delta-3-Carene	9.20	48.8	0.101	
9	Myrcene	9.44	684.9	1.416	
10	alpha-Phellandrene	9.55	61.1	0.126	
11	alpha-Terpinene	9.87	478.1	0.989	
12	Limonene	10.29	199.7	0.413	Directive 2003/15EC (7th)
13	b-Phellandrene+1,8 Cineole	10.52	144.0	0.298	
14	gamma-Terpinene	11.33	3242.4	6.706	
15	trans-beta-Ocimene	11.40	16.7	0.034	
16	3-Octanone	11.51	23.3	0.048	
17	p-Cymene	11.93	12934.3	26.749	
18	Terpinolene	12.17	42.6	0.088	
19		13.40	30.2	0.063	
20	3-Octanol	14.45	65.0	0.135	
21		14.64	15.5	0.032	
22		15.38	34.8	0.072	
23	1-Octen-3-ol	15.68	387.3	0.801	
24	trans-4 Thuyanol	16.09	433.6	0.897	
25		16.85	16.2	0.034	
26		17.18	11.4	0.024	
27	Camphor	17.45	252.5	0.522	
28	Linalool	17.74	1070.3	2.214	Directive 2003/15EC (7th)
29	cis-4 Thuyanol	17.87	116.8	0.241	
30	Linalyl acetate	18.02	5.6	0.012	
31		18.19	21.5	0.045	
32		18.64	31.5	0.065	
33		18.83	33.4	0.069	
34		18.93	15.5	0.032	
35	Terpinene-4-ol	19.03	290.6	0.601	
36	beta-Caryophyllene	19.06	1633.3	3.378	
37		19.29	43.2	0.089	
38		19.47	13.3	0.027	
39		19.85	24.9	0.052	
40		20.35	18.6	0.038	
41	alpha-Humulene	20.48	73.1	0.151	
42		20.62	39.3	0.081	
43		20.78	28.3	0.059	

Les renseignements dans ce certificat d'analyse sont basés sur l'état de nos connaissances relatives au produit concerné, à la date de mise à jour. Elle ne dispense en aucun cas l'utilisateur de connaître et d'appliquer l'ensemble des textes réglementant son activité. Il prendra sous sa seule responsabilité les précautions liées à l'utilisation du produit qu'il connaît.

**SHOP-ERA**Chemin de Geffry 9
Box 35 et 36
1073 Savigny
contact@shop-era.ch

RAPPORT D'ANALYSE

Huile essentielle**Thym thymol**

Index	Name	Time [Min]	Area [uV.Min]	Area % [%]	Allergene
44	alpha-Terpineol	20.82	113.9	0.235	
45		20.88	144.4	0.299	
46	Borneol	20.93	298.1	0.617	
47		21.23	16.5	0.034	
48		21.30	10.5	0.022	
49	Geranial	21.56	61.0	0.126	Directive 2003/15EC (7th)
50	Carvone	21.72	20.6	0.043	
51	Geranyl acetate	21.92	9.5	0.020	
52		22.04	45.8	0.095	
53		22.14	127.4	0.263	
54		23.04	23.9	0.050	
55	Geraniol	23.46	50.9	0.105	Directive 2003/15EC (7th)
56		23.58	40.8	0.084	
57		23.68	24.6	0.051	
58		24.10	14.0	0.029	
59		24.36	18.2	0.038	
60		26.02	32.5	0.067	
61		26.08	6.2	0.013	
62	Caryophyllene oxide	26.20	411.9	0.852	
63		27.12	15.6	0.032	
64		27.28	22.7	0.047	
65		27.85	21.9	0.045	
66		28.06	29.7	0.061	
67		28.31	22.1	0.046	
68		28.80	44.7	0.093	
69	Thymol	29.12	21097.3	43.631	
70		29.44	41.6	0.086	
71	Carvacrol	29.67	1168.6	2.417	
72		30.37	31.0	0.064	
73		33.29	23.8	0.049	
Total			48353.7	100.000	

Les renseignements dans ce certificat d'analyse sont basés sur l'état de nos connaissances relatives au produit concerné, à la date de mise à jour. Elle ne dispense en aucun cas l'utilisateur de connaître et d'appliquer l'ensemble des textes réglementant son activité. Il prendra sous sa seule responsabilité les précautions liées à l'utilisation du produit qu'il connaît.