



SHOP-ERA

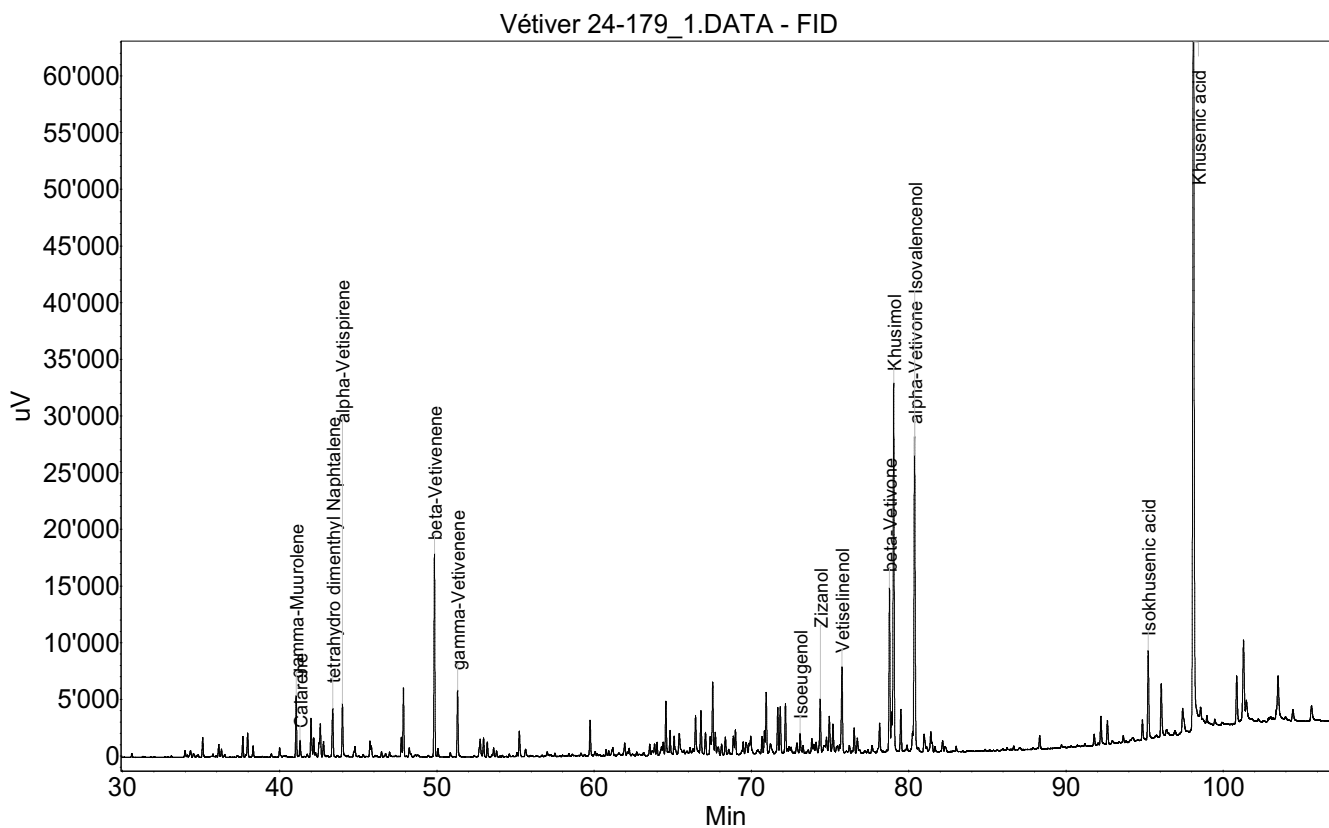
Chemin de Geffry 9
Box 35 et 36
1073 Savigny
contact@shop-era.ch

RAPPORT D'ANALYSE

Huile essentielle Vétiver

Nom botanique latin: *Vetiveria zizanioides*
Provenance: Madagascar
Parties distillées: Racines
Culture: Biologique
No de lot: 24-179
No de CE: 282-490-8

Date of analysis: 27.11.2024 02:41:14
System: GC-430 FID
Column: BGB Wax 60m / 0.25mm / 0.25um



Les renseignements dans ce certificat d'analyse sont basés sur l'état de nos connaissances relatives au produit concerné, à la date de mise à jour. Elle ne dispense en aucun cas l'utilisateur de connaître et d'appliquer l'ensemble des textes réglementant son activité. Il prendra sous sa seule responsabilité les précautions liées à l'utilisation du produit qu'il connaît.

**SHOP-ERA**Chemin de Geffry 9
Box 35 et 36
1073 Savigny
contact@shop-era.ch

RAPPORT D'ANALYSE

Huile essentielle Vétiver

Index	Name	Time [Min]	Area [uV.Min]	Area % [%]	Allergene
1		35.11	122.5	0.417	
2		36.12	70.5	0.240	
3		37.66	124.8	0.425	
4		37.96	134.4	0.458	
5	gamma-Muurolene	41.05	360.6	1.228	
6	Calarene	41.30	108.3	0.369	
7		41.99	266.9	0.909	
8		42.17	99.6	0.339	
9		42.50	78.9	0.269	
10		42.59	213.7	0.728	
11		42.79	97.6	0.332	
12	tetrahydro dimethyl Naphtalene	43.37	340.0	1.158	
13	alpha-Vetispirene	43.99	328.0	1.117	
14		45.74	75.2	0.256	
15		47.74	121.1	0.413	
16		47.87	411.5	1.402	
17	beta-Vetivenene	49.85	1242.6	4.233	
18	gamma-Vetivenene	51.31	411.2	1.400	
19		52.97	109.9	0.374	
20		53.20	87.8	0.299	
21		55.24	166.4	0.567	
22		59.74	224.9	0.766	
23		64.00	71.1	0.242	
24		64.56	374.8	1.276	
25		64.83	149.1	0.508	
26		65.08	104.5	0.356	
27		65.41	130.5	0.444	
28		66.44	234.3	0.798	
29		66.79	291.4	0.993	
30		67.08	151.4	0.516	
31		67.38	128.3	0.437	
32		67.54	523.4	1.783	
33		67.71	123.6	0.421	
34		68.34	112.5	0.383	
35		68.85	126.3	0.430	
36		68.98	161.3	0.550	
37		69.64	67.8	0.231	
38		70.68	109.0	0.371	
39		70.83	132.5	0.451	
40		70.94	407.0	1.386	
41		71.67	291.6	0.993	
42		71.83	314.1	1.070	
43		72.16	309.5	1.054	

Les renseignements dans ce certificat d'analyse sont basés sur l'état de nos connaissances relatives au produit concerné, à la date de mise à jour. Elle ne dispense en aucun cas l'utilisateur de connaître et d'appliquer l'ensemble des textes réglementant son activité. Il prendra sous sa seule responsabilité les précautions liées à l'utilisation du produit qu'il connaît.

**SHOP-ERA**Chemin de Geffry 9
Box 35 et 36
1073 Savigny
contact@shop-era.ch

RAPPORT D'ANALYSE

Huile essentielle Vétiver

Index	Name	Time [Min]	Area [uV.Min]	Area % [%]	Allergene
44	Isoeugenol	73.10	117.4	0.400	Directive 2003/15EC (7th)
45		73.84	69.0	0.235	
46	Zizanol	74.38	346.0	1.178	
47		74.77	62.9	0.214	
48		74.95	241.8	0.824	
49		75.18	197.1	0.672	
50	Vetiselinenol	75.76	622.3	2.120	
51		76.53	161.4	0.550	
52		76.73	92.0	0.313	
53		78.15	157.0	0.535	
54	beta-Vetivone	78.78	1071.6	3.650	
55		78.91	249.4	0.849	
56	Khusimol	79.04	2468.0	8.406	
57		79.50	294.9	1.005	
58		80.24	93.2	0.317	
59	alpha-Vetivone	80.37	1512.6	5.152	
60	Isovalencenol	80.38	930.0	3.168	
61		80.98	119.2	0.406	
62		81.41	105.2	0.358	
63		88.33	90.9	0.310	
64		92.22	198.2	0.675	
65		92.64	162.5	0.553	
66		94.86	133.5	0.455	
67	Isokhusenic acid	95.23	661.8	2.254	
68		96.06	404.2	1.377	
69		97.42	138.9	0.473	
70	Khusenic acid	98.11	7601.5	25.892	
71		100.86	372.2	1.268	
72		101.29	723.4	2.464	
73		101.47	136.1	0.464	
74		103.48	314.0	1.070	
Total			29358.7	100.000	

Les renseignements dans ce certificat d'analyse sont basés sur l'état de nos connaissances relatives au produit concerné, à la date de mise à jour. Elle ne dispense en aucun cas l'utilisateur de connaître et d'appliquer l'ensemble des textes réglementant son activité. Il prendra sous sa seule responsabilité les précautions liées à l'utilisation du produit qu'il connaît.