



**SHOP-ERA**

Chemin de Geffry 9  
Box 35 et 36  
1073 Savigny  
contact@shop-era.ch

## RAPPORT D'ANALYSE

**Huile essentielle**

**Acore vrai**

Nom botanique latin: *Acorus calamus*

Provenance: Népal

Parties distillées: Racines

Culture: Biologique

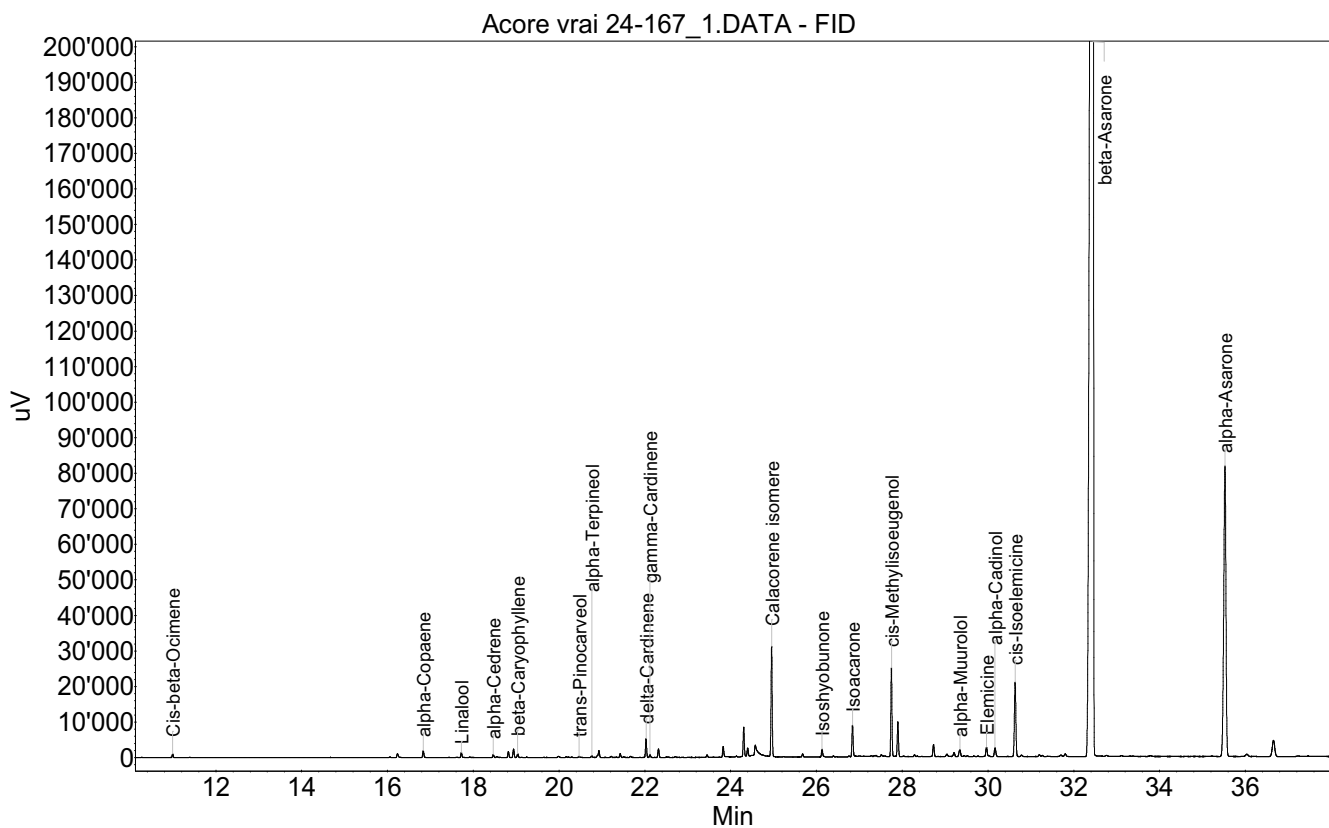
No de lot: 24-167

No de CE: 283-869-0

Date of analysis: 27.11.2024 06:44:27

System: GC-430 FID

Column: BGB Wax 60m / 0.25mm / 0.25um



Les renseignements dans ce certificat d'analyse sont basés sur l'état de nos connaissances relatives au produit concerné, à la date de mise à jour. Elle ne dispense en aucun cas l'utilisateur de connaître et d'appliquer l'ensemble des textes réglementant son activité. Il prendra sous sa seule responsabilité les précautions liées à l'utilisation du produit qu'il connaît.

**SHOP-ERA**Chemin de Geffry 9  
Box 35 et 36  
1073 Savigny  
contact@shop-era.ch

## RAPPORT D'ANALYSE

**Huile essentielle****Acore vrai**

Index	Name	Time [Min]	Area [uV.Min]	Area % [%]	Allergene
1	Cis-beta-Ocimene	10.99	31.6	0.052	
2		16.23	44.3	0.073	
3	alpha-Copaene	16.84	63.1	0.103	
4	Linalool	17.72	44.6	0.073	Directive 2003/15EC (7th)
5	alpha-Cedrene	18.47	27.2	0.044	
6		18.55	10.6	0.017	
7		18.82	52.1	0.085	
8		18.94	77.3	0.126	
9	beta-Caryophyllene	19.04	35.6	0.058	
10		19.99	16.8	0.027	
11	trans-Pinocarveol	20.47	14.3	0.023	
12	alpha-Terpineol	20.76	18.2	0.030	
13		20.93	81.2	0.133	
14		21.21	12.5	0.021	
15		21.43	34.4	0.056	
16		21.51	6.5	0.011	
17		21.67	11.5	0.019	
18	delta-Cardinene	22.03	161.9	0.265	
19	gamma-Cardinene	22.12	28.0	0.046	
20		22.32	77.2	0.126	
21		23.45	25.4	0.042	
22		23.83	99.8	0.163	
23		24.31	258.2	0.423	
24		24.40	76.8	0.126	
25		24.58	223.4	0.365	
26	Calacorene isomere	24.96	971.5	1.590	
27		25.68	31.2	0.051	
28	Isoshyobunone	26.13	78.3	0.128	
29		26.40	11.2	0.018	
30		26.76	8.9	0.014	
31	Isoacarone	26.84	290.0	0.475	
32		27.51	35.3	0.058	
33	cis-Methylisoeugenol	27.75	772.6	1.264	
34		27.90	319.0	0.522	
35		28.29	18.3	0.030	
36		28.73	123.7	0.202	
37		29.04	36.2	0.059	
38		29.21	48.1	0.079	
39	alpha-Muurolol	29.34	83.8	0.137	
40	Elemicine	29.97	113.7	0.186	
41	alpha-Cadinol	30.16	106.2	0.174	
42	cis-Isoelemicine	30.63	823.3	1.347	
43		30.78	18.9	0.031	

Les renseignements dans ce certificat d'analyse sont basés sur l'état de nos connaissances relatives au produit concerné, à la date de mise à jour. Elle ne dispense en aucun cas l'utilisateur de connaître et d'appliquer l'ensemble des textes réglementant son activité. Il prendra sous sa seule responsabilité les précautions liées à l'utilisation du produit qu'il connaît.



**SHOP-ERA**

Chemin de Geffry 9  
Box 35 et 36  
1073 Savigny  
contact@shop-era.ch

## RAPPORT D'ANALYSE

**Huile essentielle**

**Acore vrai**

Index	Name	Time [Min]	Area [uV.Min]	Area % [%]	Allergene
44		31.20	22.5	0.037	
45		31.27	13.9	0.023	
46		31.70	22.1	0.036	
47		31.80	37.6	0.062	
48	beta-Asarone	32.45	49661.4	81.260	
49	alpha-Asarone	35.53	4882.6	7.989	
50		36.04	36.4	0.060	
51		36.66	311.9	0.510	
52		46.03	346.2	0.566	
53		49.32	356.9	0.584	
Total			61114.1	100.000	

Les renseignements dans ce certificat d'analyse sont basés sur l'état de nos connaissances relatives au produit concerné, à la date de mise à jour. Elle ne dispense en aucun cas l'utilisateur de connaître et d'appliquer l'ensemble des textes réglementant son activité. Il prendra sous sa seule responsabilité les précautions liées à l'utilisation du produit qu'il connaît.