



**SHOP-ERA**

Chemin de Geffry 9  
Box 35 et 36  
1073 Savigny  
contact@shop-era.ch

## RAPPORT D'ANALYSE

**Huile essentielle**

**Monarde**

Nom botanique latin: *Monarda fistulosa*

Provenance: Suisse

Parties distillées: Plante entière

Culture: Conventiionnelle

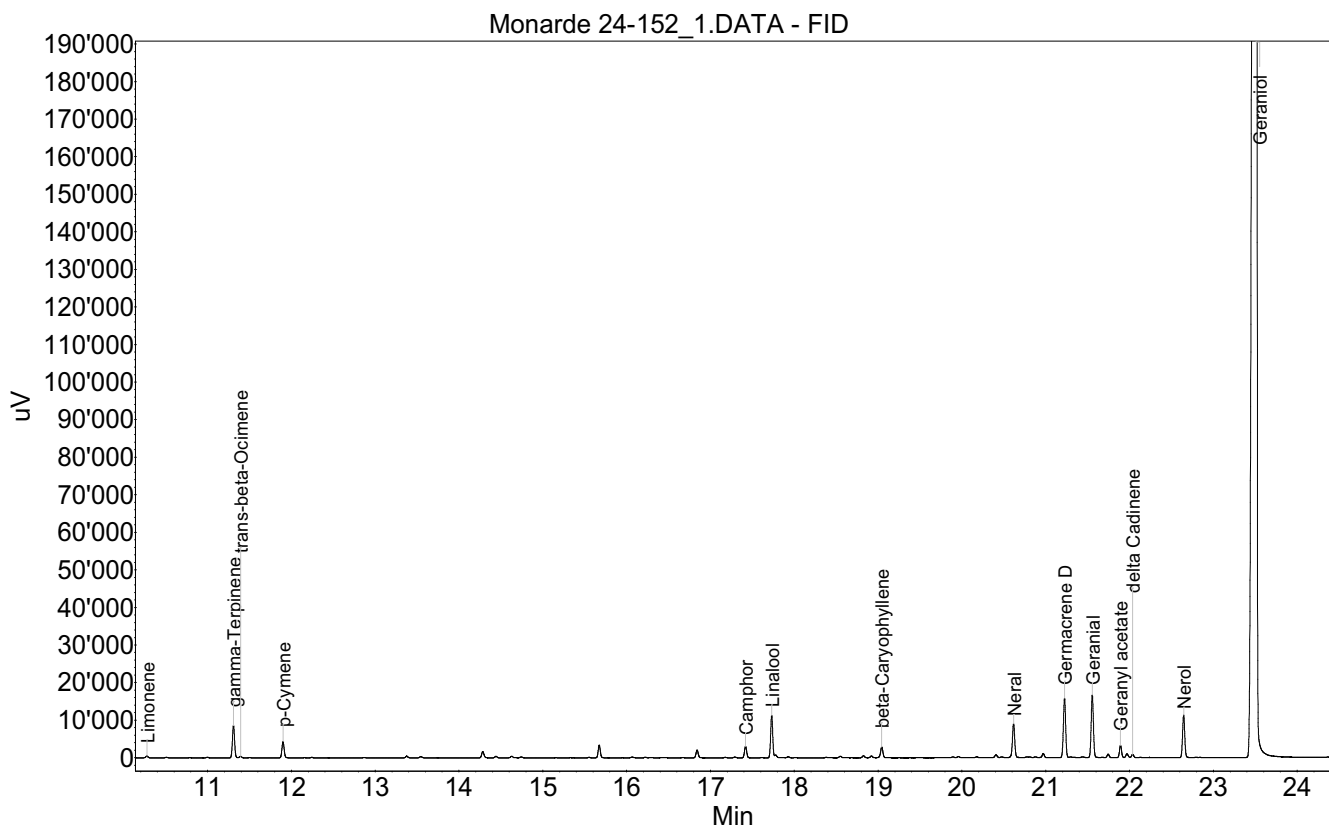
No de lot: 24-152

No de CE: 308-354-0

Date of analysis: 31.10.2024 20:25:55

System: GC-430 FID

Column: BGB Wax 60m / 0.25mm / 0.25um



Les renseignements dans ce certificat d'analyse sont basés sur l'état de nos connaissances relatives au produit concerné, à la date de mise à jour. Elle ne dispense en aucun cas l'utilisateur de connaître et d'appliquer l'ensemble des textes réglementant son activité. Il prendra sous sa seule responsabilité les précautions liées à l'utilisation du produit qu'il connaît.

**SHOP-ERA**Chemin de Geffry 9  
Box 35 et 36  
1073 Savigny  
contact@shop-era.ch

## RAPPORT D'ANALYSE

### Huile essentielle Monarde

Index	Name	Time [Min]	Area [uV.Min]	Area % [%]	Allergene
1	alpha-Pinene	6.78	11.0	0.024	
2	alpha-Thujene	6.83	7.1	0.015	
3	Myrcene	9.43	123.6	0.267	
4	alpha-Terpinene	9.85	10.2	0.022	
5	Limonene	10.28	15.1	0.033	Directive 2003/15EC (7th)
6	gamma-Terpinene	11.31	257.1	0.555	
7	trans-beta-Ocimene	11.39	13.2	0.028	
8	p-Cymene	11.90	133.3	0.288	
9		13.38	14.4	0.031	
10		14.28	56.6	0.122	
11		14.44	13.4	0.029	
12		14.63	14.9	0.032	
13		15.67	102.3	0.221	
14		16.84	65.7	0.142	
15	Camphor	17.42	94.2	0.203	
16	Linalool	17.73	321.4	0.694	Directive 2003/15EC (7th)
17		17.78	20.9	0.045	
18		18.55	13.3	0.029	
19		18.83	17.5	0.038	
20		18.92	15.4	0.033	
21	beta-Caryophyllene	19.04	95.3	0.206	
22		20.41	30.8	0.066	
23	Neral	20.62	289.2	0.625	(= Citral ) Directive 2003/15EC (7th)
24		20.97	29.1	0.063	
25	Germacrene D	21.22	498.5	1.077	
26		21.30	8.3	0.018	
27		21.44	7.9	0.017	
28	Geranial	21.56	520.4	1.124	(= Citral ) Directive 2003/15EC (7th)
29		21.75	27.5	0.059	
30	Geranyl acetate	21.89	96.4	0.208	
31		21.97	34.1	0.074	
32	delta Cadinene	22.04	28.4	0.061	
33	Nerol	22.65	347.8	0.751	
34	Geraniol	23.51	42871.0	92.598	Directive 2003/15EC (7th)
35		25.42	15.6	0.034	
36		27.78	23.4	0.051	
37		32.14	54.0	0.117	
Total			46298.2	100.000	

Les renseignements dans ce certificat d'analyse sont basés sur l'état de nos connaissances relatives au produit concerné, à la date de mise à jour. Elle ne dispense en aucun cas l'utilisateur de connaître et d'appliquer l'ensemble des textes réglementant son activité. Il prendra sous sa seule responsabilité les précautions liées à l'utilisation du produit qu'il connaît.