



SHOP-ERA

Chemin de Geffry 9
Box 35 et 36
1073 Savigny
contact@shop-era.ch

RAPPORT D'ANALYSE

Huile essentielle

Basilic saint Tulsi

Nom botanique latin: *Ocimum sanctum*

Provenance: Inde

Parties distillées: Sommités fleuries

Culture: Biologique

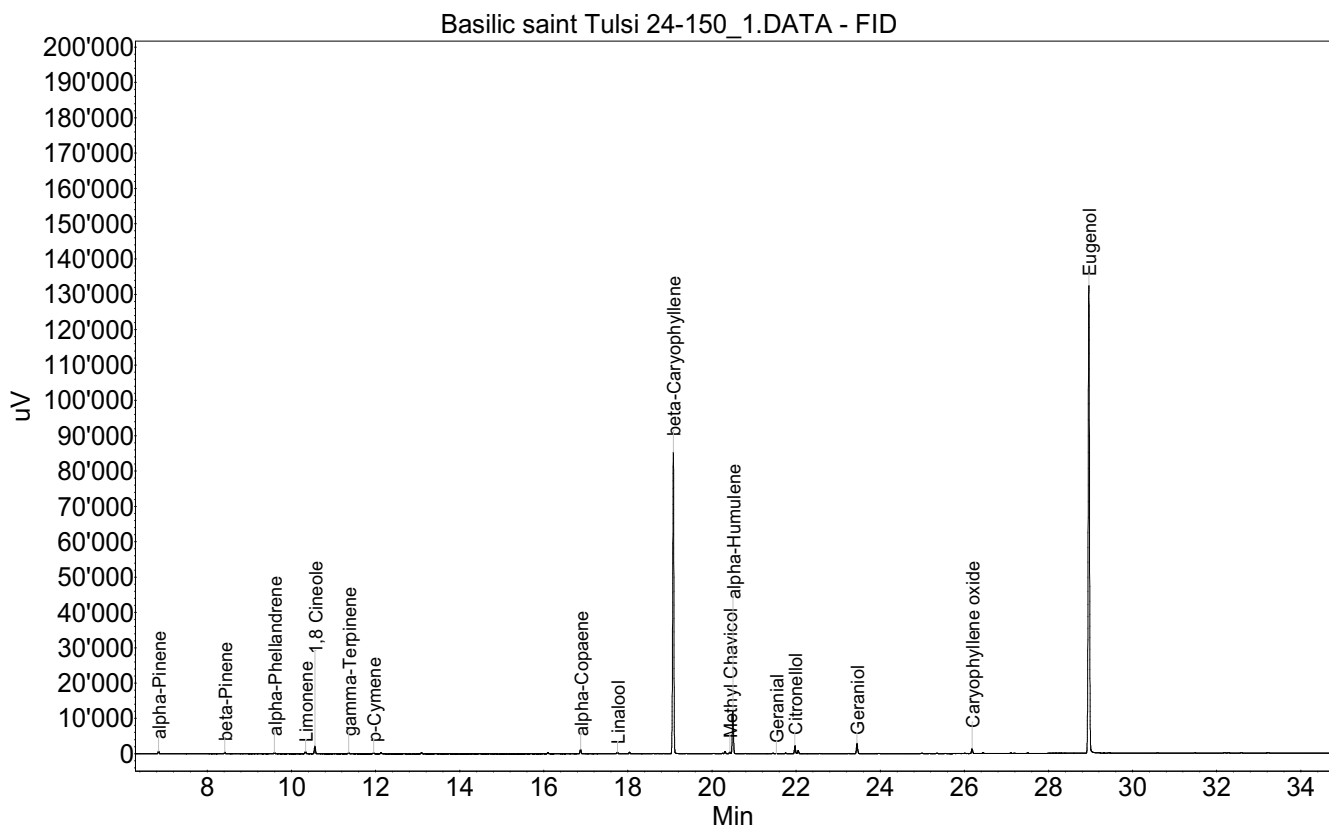
No de lot: 24-150

No de CE: 295-208-3

Date of analysis: 20.09.2024 20:26:13

System: GC-430 FID

Column: BGB Wax 60m / 0.25mm / 0.25um



Les renseignements dans ce certificat d'analyse sont basés sur l'état de nos connaissances relatives au produit concerné, à la date de mise à jour. Elle ne dispense en aucun cas l'utilisateur de connaître et d'appliquer l'ensemble des textes réglementant son activité. Il prendra sous sa seule responsabilité les précautions liées à l'utilisation du produit qu'il connaît.

**SHOP-ERA**Chemin de Geffry 9
Box 35 et 36
1073 Savigny
contact@shop-era.ch

RAPPORT D'ANALYSE

Huile essentielle**Basilic saint Tulsi**

Index	Name	Time [Min]	Area [uV.Min]	Area % [%]	Allergene
1	alpha-Pinene	6.84	22.3	0.259	
2	beta-Pinene	8.42	14.9	0.173	
3	alpha-Phellandrene	9.60	11.3	0.131	
4	Limonene	10.33	21.2	0.246	Directive 2003/15EC (7th)
5	1,8 Cineole	10.56	71.1	0.824	
6	gamma-Terpinene	11.36	10.0	0.116	
7	p-Cymene	11.95	10.6	0.123	
8		12.13	13.0	0.150	
9		13.09	12.1	0.141	
10		16.10	13.5	0.157	
11	alpha-Copaene	16.87	42.5	0.493	
12		17.71	4.5	0.052	
13	Linalool	17.75	15.7	0.182	Directive 2003/15EC (7th)
14		18.04	14.8	0.172	
15		18.60	7.2	0.083	
16		18.71	5.2	0.060	
17		18.86	3.6	0.042	
18	beta-Caryophyllene	19.08	2755.1	31.930	
19		19.39	6.3	0.073	
20		20.05	8.6	0.100	
21		20.25	6.2	0.072	
22		20.31	23.9	0.277	
23	Methyl Chavicol	20.42	17.8	0.206	
24	alpha-Humulene	20.50	392.6	4.550	
25		20.79	4.3	0.050	
26		21.45	7.5	0.086	
27	Geranial	21.53	4.9	0.057	(= Citral) Directive 2003/15EC (7th)
28		21.75	7.5	0.087	
29	Citronellol	21.97	72.6	0.841	Directive 2003/15EC (7th)
30		22.05	31.5	0.366	
31	Geraniol	23.45	100.6	1.166	Directive 2003/15EC (7th)
32		24.99	6.3	0.073	
33		25.35	6.3	0.073	
34		26.01	4.5	0.052	
35	Caryophyllene oxide	26.18	48.1	0.558	
36		26.45	11.9	0.138	
37		27.11	7.1	0.083	
38		27.19	4.8	0.055	
39		27.51	5.8	0.067	
40	Eugenol	28.96	4772.1	55.305	Directive 2003/15EC (7th)
41		29.32	3.7	0.042	
42		29.44	7.8	0.090	
43		32.19	4.4	0.051	

Les renseignements dans ce certificat d'analyse sont basés sur l'état de nos connaissances relatives au produit concerné, à la date de mise à jour. Elle ne dispense en aucun cas l'utilisateur de connaître et d'appliquer l'ensemble des textes réglementant son activité. Il prendra sous sa seule responsabilité les précautions liées à l'utilisation du produit qu'il connaît.



SHOP-ERA

Chemin de Geffry 9
Box 35 et 36
1073 Savigny
contact@shop-era.ch

RAPPORT D'ANALYSE

Huile essentielle

Basilic saint Tulsi

Index	Name	Time [Min]	Area [uV.Min]	Area % [%]	Allergene
44		32.28	4.4	0.051	
45		32.59	4.1	0.048	
46		33.21	4.2	0.048	
Total			8628.7	100.000	

Les renseignements dans ce certificat d'analyse sont basés sur l'état de nos connaissances relatives au produit concerné, à la date de mise à jour. Elle ne dispense en aucun cas l'utilisateur de connaître et d'appliquer l'ensemble des textes réglementant son activité. Il prendra sous sa seule responsabilité les précautions liées à l'utilisation du produit qu'il connaît.