



SHOP-ERA

Chemin de Geffry 9
Box 35 et 36
1073 Savigny
contact@shop-era.ch

RAPPORT D'ANALYSE

Absolue

Champaca Rouge absolue

Nom botanique latin: *Michelia champaca*

Provenance: Inde

Parties distillées: Fleurs

Culture: Conventionnelle

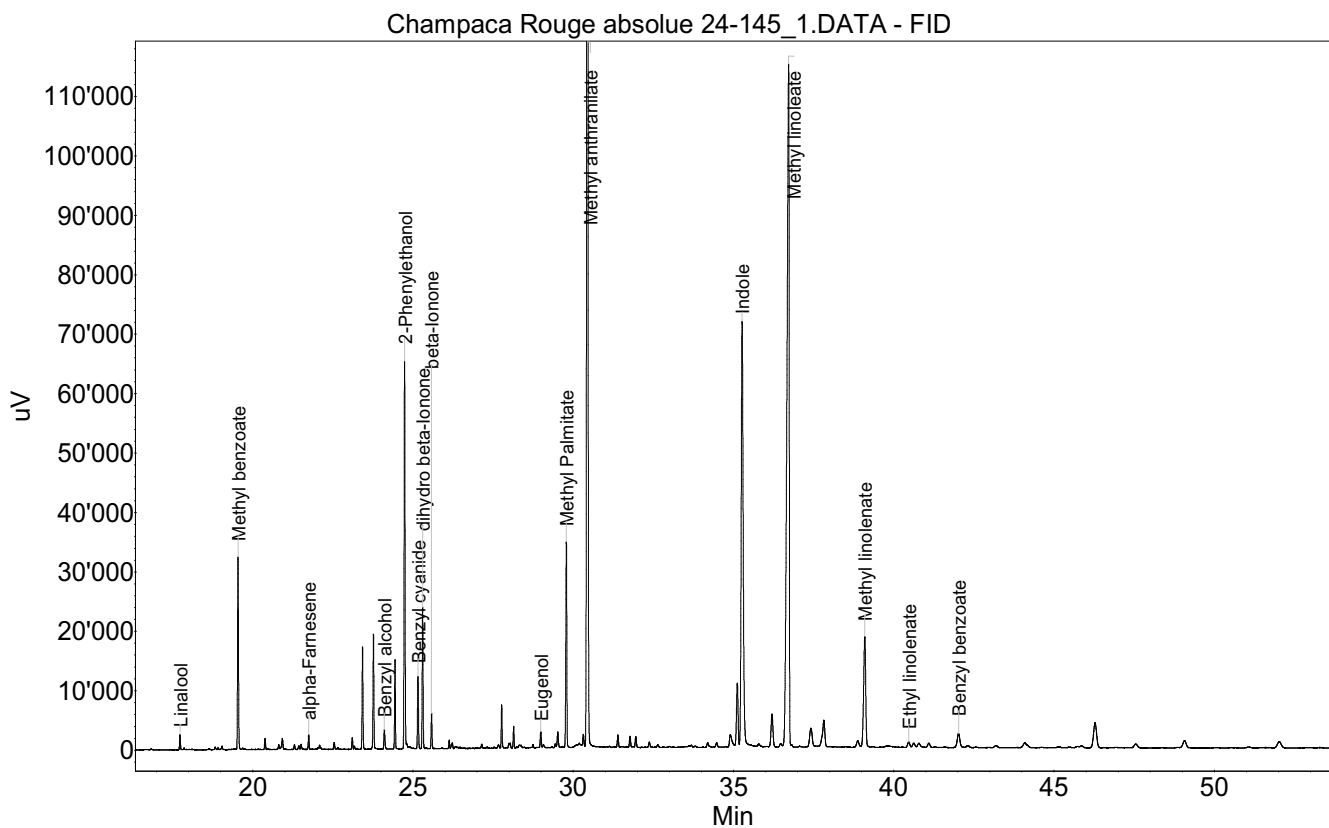
No de lot: 24-145

No de CE: 305-079-8

Date of analysis: 14.11.2024 10:03:53

System: GC-430 FID

Column: BGB Wax 60m / 0.25mm / 0.25um



Les renseignements dans ce certificat d'analyse sont basés sur l'état de nos connaissances relatives au produit concerné, à la date de mise à jour. Elle ne dispense en aucun cas l'utilisateur de connaître et d'appliquer l'ensemble des textes réglementant son activité. Il prendra sous sa seule responsabilité les précautions liées à l'utilisation du produit qu'il connaît.

**SHOP-ERA**Chemin de Geffry 9
Box 35 et 36
1073 Savigny
contact@shop-era.ch

RAPPORT D'ANALYSE

Absolue**Champaca Rouge absolue**

Index	Name	Time [Min]	Area [uV.Min]	Area % [%]	Allergene
1	alpha-Pinene	6.83	21.6	0.045	
2		10.50	86.4	0.181	
3	Linalool	17.73	76.4	0.160	Directive 2003/15EC (7th)
4		17.86	10.3	0.022	
5		18.83	19.6	0.041	
6		18.92	12.1	0.025	
7		19.04	24.2	0.051	
8		19.43	16.7	0.035	
9	Methyl benzoate	19.54	1066.2	2.235	
10		19.68	13.5	0.028	
11		20.38	61.8	0.129	
12		20.81	32.2	0.067	
13		20.92	84.5	0.177	
14		21.30	25.9	0.054	
15		21.44	26.6	0.056	
16		21.51	31.7	0.066	
17	alpha-Farnesene	21.74	77.7	0.163	
18		22.04	11.3	0.024	
19		22.09	35.2	0.074	
20		22.54	43.7	0.092	
21		22.66	11.1	0.023	
22		23.10	62.4	0.131	
23		23.17	18.4	0.039	
24		23.42	543.7	1.140	
25		23.77	615.6	1.290	
26	Benzyl alcohol	24.11	121.8	0.255	Directive 2003/15EC (7th)
27		24.44	434.9	0.912	
28	2-Phenylethanol	24.74	2232.8	4.680	
29	Benzyl cyanide	25.15	415.8	0.871	
30	dihydro beta-lonone	25.30	758.8	1.591	
31	beta-lonone	25.58	189.0	0.396	
32		26.13	45.1	0.095	
33		26.23	49.1	0.103	
34		26.32	22.7	0.048	
35		26.46	12.2	0.026	
36		27.14	33.6	0.070	
37		27.32	13.3	0.028	
38		27.67	29.8	0.063	
39		27.77	217.5	0.456	
40		27.99	28.4	0.060	
41		28.03	29.2	0.061	
42		28.14	109.3	0.229	
43		28.33	28.1	0.059	

Les renseignements dans ce certificat d'analyse sont basés sur l'état de nos connaissances relatives au produit concerné, à la date de mise à jour. Elle ne dispense en aucun cas l'utilisateur de connaître et d'appliquer l'ensemble des textes réglementant son activité. Il prendra sous sa seule responsabilité les précautions liées à l'utilisation du produit qu'il connaît.

**SHOP-ERA**Chemin de Geffry 9
Box 35 et 36
1073 Savigny
contact@shop-era.ch

RAPPORT D'ANALYSE

Absolue**Champaca Rouge absolue**

Index	Name	Time [Min]	Area [uV.Min]	Area % [%]	Allergene
44		28.37	19.6	0.041	
45		28.75	18.5	0.039	
46	Eugenol	28.98	101.9	0.214	Directive 2003/15EC (7th)
47		29.07	27.6	0.058	
48		29.44	22.8	0.048	
49		29.52	116.1	0.243	
50	Methyl Palmitate	29.78	1225.6	2.569	
51		30.12	46.4	0.097	
52		30.19	57.6	0.121	
53		30.31	92.8	0.195	
54	Methyl anthranilate	30.44	10585.2	22.187	
55		31.39	85.3	0.179	
56		31.55	9.8	0.020	
57		31.77	81.1	0.170	
58		31.87	9.7	0.020	
59		31.95	83.9	0.176	
60		32.37	49.6	0.104	
61		32.64	27.7	0.058	
62		33.01	15.8	0.033	
63		33.48	10.0	0.021	
64		33.62	22.7	0.048	
65		33.68	23.3	0.049	
66		33.80	16.2	0.034	
67		34.19	53.4	0.112	
68		34.47	48.1	0.101	
69		34.90	183.9	0.385	
70		35.12	603.7	1.265	
71	Indole	35.27	5106.0	10.702	
72		35.79	28.1	0.059	
73		36.20	380.5	0.797	
74		36.47	43.9	0.092	
75	Methyl linoleate	36.72	9350.1	19.598	
76		36.81	24.3	0.051	
77		37.07	14.9	0.031	
78		37.42	315.1	0.660	
79		37.82	406.5	0.852	
80		38.87	100.3	0.210	
81	Methyl linolenate	39.09	1416.0	2.968	
82		39.34	12.7	0.027	
83		39.81	24.1	0.051	
84	Ethyl linolenate	40.46	76.3	0.160	
85		40.62	63.1	0.132	
86		40.78	76.9	0.161	

Les renseignements dans ce certificat d'analyse sont basés sur l'état de nos connaissances relatives au produit concerné, à la date de mise à jour. Elle ne dispense en aucun cas l'utilisateur de connaître et d'appliquer l'ensemble des textes réglementant son activité. Il prendra sous sa seule responsabilité les précautions liées à l'utilisation du produit qu'il connaît.



SHOP-ERA

Chemin de Geffry 9
Box 35 et 36
1073 Savigny
contact@shop-era.ch

RAPPORT D'ANALYSE

Absolue

Champaca Rouge absolue

Index	Name	Time [Min]	Area [uV.Min]	Area % [%]	Allergene
87		41.09	62.8	0.132	
88	Benzyl benzoate	42.02	235.7	0.494	Directive 2003/15EC (7th)
89		42.31	35.6	0.075	
90		43.19	38.1	0.080	
91		44.09	119.0	0.249	
92		45.14	18.5	0.039	
93		45.48	15.2	0.032	
94		45.73	26.0	0.055	
95		45.86	40.1	0.084	
96		46.28	472.3	0.990	
97		47.55	74.7	0.156	
98		49.07	137.2	0.288	
99		51.07	19.4	0.041	
100		52.03	153.0	0.321	
101	Palmitic acid	61.51	998.1	2.092	
102		61.92	10.6	0.022	
103		62.42	62.9	0.132	
104	Squalene	82.40	1100.9	2.308	
105		91.59	34.7	0.073	
106		96.93	530.9	1.113	
107	Linoleic acid	108.57	3687.9	7.730	
108		115.17	957.8	2.008	
Total			47708.7	100.000	

Les renseignements dans ce certificat d'analyse sont basés sur l'état de nos connaissances relatives au produit concerné, à la date de mise à jour. Elle ne dispense en aucun cas l'utilisateur de connaître et d'appliquer l'ensemble des textes réglementant son activité. Il prendra sous sa seule responsabilité les précautions liées à l'utilisation du produit qu'il connaît.