



SHOP-ERA

Chemin de Geffry 9
Box 35 et 36
1073 Savigny
contact@shop-era.ch

RAPPORT D'ANALYSE

Huile essentielle

Marjolaine à coquilles

Nom botanique latin: *Origanum majorana*

Provenance: Egypte

Parties distillées: Sommités fleuries

Culture: Biologique

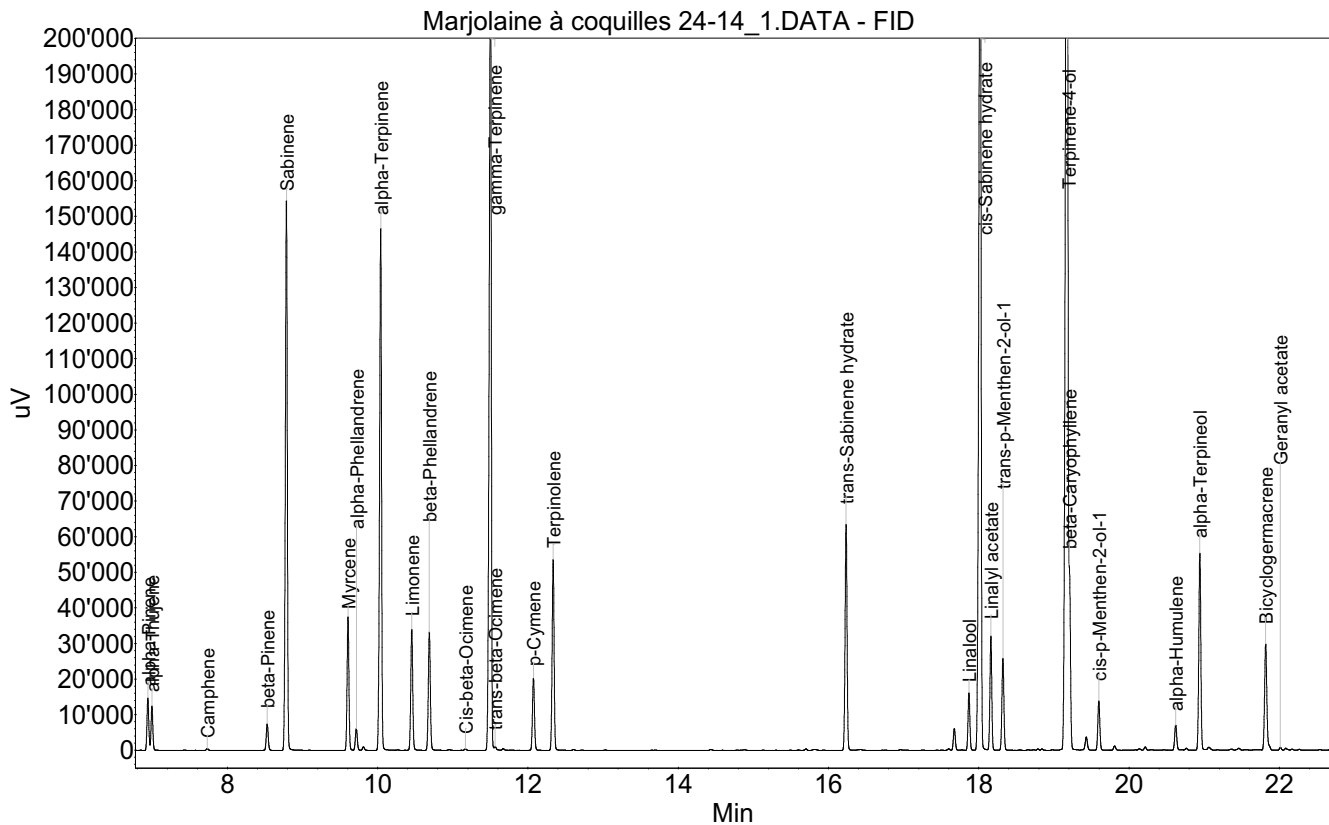
No de lot: 24-14

No de CE: 282-004-4

Date of analysis: 17.01.2024 13:27:00

System: GC-430 FID

Column: BGB Wax 60m / 0.25mm / 0.25um



Les renseignements dans ce certificat d'analyse sont basés sur l'état de nos connaissances relatives au produit concerné, à la date de mise à jour. Elle ne dispense en aucun cas l'utilisateur de connaître et d'appliquer l'ensemble des textes réglementant son activité. Il prendra sous sa seule responsabilité les précautions liées à l'utilisation du produit qu'il connaît.

**RAPPORT D'ANALYSE****Huile essentielle****Marjolaine à coquilles**

Index	Name	Time [Min]	Area [uV.Min]	Area % [%]	Allergene
1	Tricyclene	6.70	12.5	0.023	
2	alpha-Pinene	6.94	404.9	0.733	
3	alpha-Thujene	6.99	342.8	0.621	
4	Camphene	7.73	16.2	0.029	
5	beta-Pinene	8.53	229.3	0.415	
6	Sabinene	8.79	4577.2	8.291	
7	Myrcene	9.60	1070.1	1.938	
8	alpha-Phellandrene	9.71	187.3	0.339	
9		9.81	32.8	0.059	
10	alpha-Terpinene	10.04	4428.4	8.021	
11	Limonene	10.45	1040.2	1.884	Directive 2003/15EC (7th)
12	beta-Phellandrene	10.69	1039.6	1.883	
13	Cis-beta-Ocimene	11.17	12.2	0.022	
14	gamma-Terpinene	11.50	7289.2	13.203	
15	trans-beta-Ocimene	11.56	36.7	0.067	
16		11.67	16.2	0.029	
17	p-Cymene	12.07	629.2	1.140	
18	Terpinolene	12.34	1623.7	2.941	
19		15.70	12.3	0.022	
20	trans-Sabinene hydrate	16.23	1941.3	3.516	
21		17.60	13.9	0.025	
22		17.67	186.3	0.337	
23	Linalool	17.87	466.4	0.845	Directive 2003/15EC (7th)
24	cis-Sabinene hydrate	18.02	9399.2	17.025	
25	Linalyl acetate	18.16	928.4	1.682	
26	trans-p-Menthen-2-ol-1	18.32	799.9	1.449	
27		18.79	9.5	0.017	
28		18.84	10.7	0.019	
29	Terpinene-4-ol	19.17	13212.1	23.932	
30	beta-Caryophyllene	19.20	1061.1	1.922	
31		19.43	136.9	0.248	
32	cis-p-Menthen-2-ol-1	19.60	436.0	0.790	
33		19.81	41.9	0.076	
34		20.14	14.2	0.026	
35		20.21	28.0	0.051	
36	alpha-Humulene	20.62	234.1	0.424	
37		20.76	19.2	0.035	
38	alpha-Terpineol	20.94	1727.1	3.128	
39		21.06	36.8	0.067	
40		21.46	21.2	0.038	
41	Bicyclogermacrene	21.82	1027.0	1.860	
42		21.86	27.2	0.049	
43	Geranyl acetate	22.01	23.5	0.043	

Les renseignements dans ce certificat d'analyse sont basés sur l'état de nos connaissances relatives au produit concerné, à la date de mise à jour. Elle ne dispense en aucun cas l'utilisateur de connaître et d'appliquer l'ensemble des textes réglementant son activité. Il prendra sous sa seule responsabilité les précautions liées à l'utilisation du produit qu'il connaît.



SHOP-ERA

Chemin de Geffry 9
Box 35 et 36
1073 Savigny
contact@shop-era.ch

RAPPORT D'ANALYSE

Huile essentielle

Marjolaine à coquilles

Index	Name	Time [Min]	Area [uV.Min]	Area % [%]	Allergene
44		22.09	18.6	0.034	
45		22.69	17.8	0.032	
46		22.76	18.7	0.034	
47		22.92	14.1	0.026	
48		23.44	27.5	0.050	
49	Geraniol	23.56	37.9	0.069	Directive 2003/15EC (7th)
50		23.69	16.0	0.029	
51	Caryophyllene oxide	26.31	39.1	0.071	
52		27.69	54.8	0.099	
53		28.40	41.0	0.074	
54		28.70	28.3	0.051	
55		29.01	45.1	0.082	
56		29.09	15.8	0.029	
57		30.15	29.7	0.054	
Total			55206.8	100.000	

Les renseignements dans ce certificat d'analyse sont basés sur l'état de nos connaissances relatives au produit concerné, à la date de mise à jour. Elle ne dispense en aucun cas l'utilisateur de connaître et d'appliquer l'ensemble des textes réglementant son activité. Il prendra sous sa seule responsabilité les précautions liées à l'utilisation du produit qu'il connaît.