



SHOP-ERA

Chemin de Geffry 9
Box 35 et 36
1073 Savigny
contact@shop-era.ch

RAPPORT D'ANALYSE

Huile essentielle

Eucalyptus globulus

Nom botanique latin: Eucalyptus globulus

Provenance: France

Parties distillées: Feuilles

Culture: Biologique

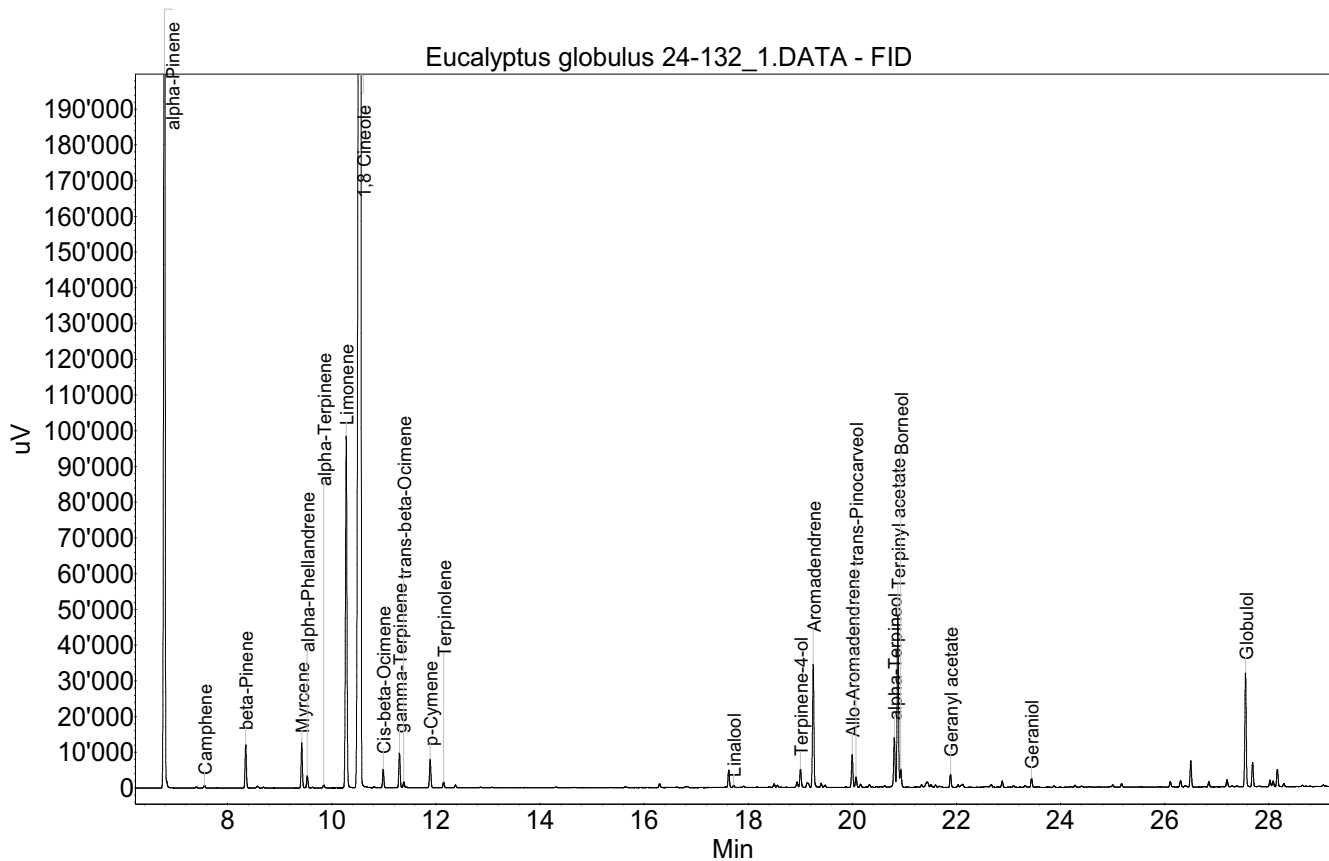
No de lot: 24-132

No de CE: 283-406-2

Date of analysis: 31.10.2024 16:04:37

System: GC-430 FID

Column: BGB Wax 60m / 0.25mm / 0.25um



Les renseignements dans ce certificat d'analyse sont basés sur l'état de nos connaissances relatives au produit concerné, à la date de mise à jour. Elle ne dispense en aucun cas l'utilisateur de connaître et d'appliquer l'ensemble des textes réglementant son activité. Il prendra sous sa seule responsabilité les précautions liées à l'utilisation du produit qu'il connaît.

**RAPPORT D'ANALYSE****Huile essentielle****Eucalyptus globulus**

Index	Name	Time [Min]	Area [uV.Min]	Area % [%]	Allergene
1	alpha-Pinene	6.79	10566.7	19.705	
2		7.40	9.6	0.018	
3	Camphene	7.56	24.4	0.046	
4	beta-Pinene	8.35	360.1	0.671	
5		8.57	18.5	0.034	
6	Myrcene	9.42	356.6	0.665	
7	alpha-Phellandrene	9.53	104.4	0.195	
8	alpha-Terpinene	9.85	27.7	0.052	
9	Limonene	10.28	3272.7	6.103	Directive 2003/15EC (7th)
10	1,8 Cineole	10.55	30852.1	57.532	
11	Cis-beta-Ocimene	10.99	148.0	0.276	
12	gamma-Terpinene	11.30	294.6	0.549	
13	trans-beta-Ocimene	11.38	49.1	0.092	
14		11.43	11.8	0.022	
15	p-Cymene	11.89	247.3	0.461	
16	Terpinolene	12.15	50.7	0.094	
17		12.38	23.6	0.044	
18		16.30	36.0	0.067	
19		17.63	153.5	0.286	
20	Linalool	17.72	18.0	0.033	Directive 2003/15EC (7th)
21		18.50	33.2	0.062	
22		18.56	21.0	0.039	
23		18.94	52.4	0.098	
24	Terpinene-4-ol	19.01	170.1	0.317	
25		19.13	74.2	0.138	
26	Aromadendrene	19.25	1095.9	2.044	
27		19.40	39.6	0.074	
28		19.48	26.4	0.049	
29	Allo-Aromadendrene	20.00	290.8	0.542	
30	trans-Pinocarveol	20.07	94.7	0.177	
31		20.16	30.6	0.057	
32		20.33	33.2	0.062	
33		20.63	15.4	0.029	
34	alpha-Terpineol	20.81	443.1	0.826	
35	Terpinyl acetate	20.88	1488.2	2.775	
36	Borneol	20.93	169.2	0.316	
37		21.33	21.6	0.040	
38		21.43	29.9	0.056	
39		21.44	58.0	0.108	
40		21.51	51.1	0.095	
41		21.67	19.2	0.036	
42	Geranyl acetate	21.89	112.9	0.211	
43		22.03	17.6	0.033	

Les renseignements dans ce certificat d'analyse sont basés sur l'état de nos connaissances relatives au produit concerné, à la date de mise à jour. Elle ne dispense en aucun cas l'utilisateur de connaître et d'appliquer l'ensemble des textes réglementant son activité. Il prendra sous sa seule responsabilité les précautions liées à l'utilisation du produit qu'il connaît.



SHOP-ERA

Chemin de Geffry 9
Box 35 et 36
1073 Savigny
contact@shop-era.ch

RAPPORT D'ANALYSE

Huile essentielle

Eucalyptus globulus

Index	Name	Time [Min]	Area [uV.Min]	Area % [%]	Allergene
44		22.09	7.6	0.014	
45		22.12	7.2	0.014	
46		22.67	27.9	0.052	
47		22.88	56.2	0.105	
48		23.10	16.4	0.031	
49		23.32	20.5	0.038	
50	Geraniol	23.44	78.7	0.147	Directive 2003/15EC (7th)
51		23.87	14.9	0.028	
52		24.28	16.8	0.031	
53		25.00	23.5	0.044	
54		25.17	34.7	0.065	
55		26.11	54.1	0.101	
56		26.31	64.0	0.119	
57		26.39	19.5	0.036	
58		26.50	230.6	0.430	
59		26.85	47.9	0.089	
60		27.20	62.4	0.116	
61	Globulol	27.56	1014.4	1.892	
62		27.69	215.5	0.402	
63		28.02	60.4	0.113	
64		28.08	52.7	0.098	
65		28.17	159.6	0.298	
66		28.29	30.0	0.056	
67		28.65	13.8	0.026	
68		28.71	5.8	0.011	
69		29.21	170.0	0.317	
70		29.97	60.3	0.112	
71		30.19	31.2	0.058	
72		30.64	15.7	0.029	
Total			53625.9	100.000	

Les renseignements dans ce certificat d'analyse sont basés sur l'état de nos connaissances relatives au produit concerné, à la date de mise à jour. Elle ne dispense en aucun cas l'utilisateur de connaître et d'appliquer l'ensemble des textes réglementant son activité. Il prendra sous sa seule responsabilité les précautions liées à l'utilisation du produit qu'il connaît.