



SHOP-ERA

Chemin de Geffry 9
Box 35 et 36
1073 Savigny
contact@shop-era.ch

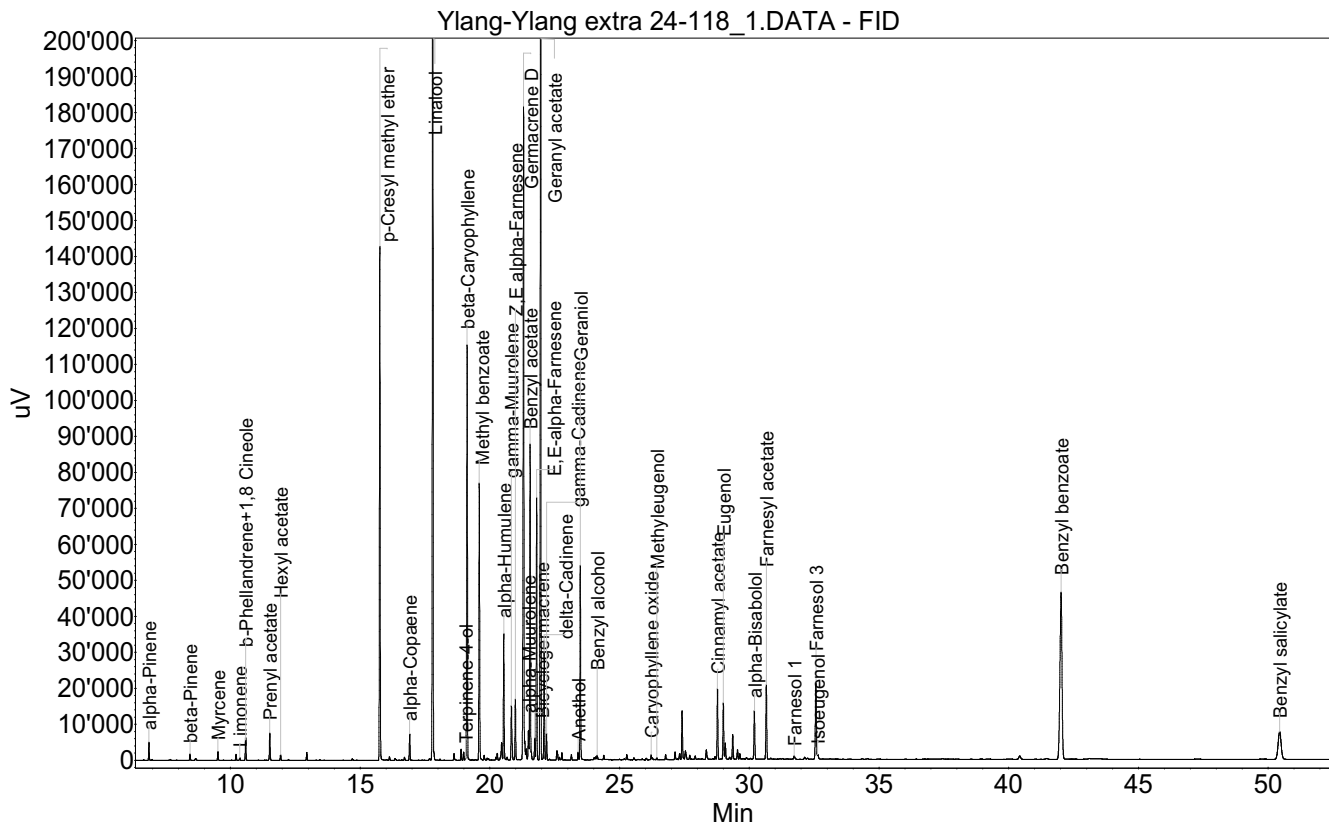
RAPPORT D'ANALYSE

Huile essentielle

Ylang-Ylang extra 24-118_1

Nom botanique latin: *Cananga odorata*
Provenance: Madagascar
Parties distillées: Fleurs
Culture: Biologique
No de lot: 24-118
No de CE: 281-092-1

Date of analysis: 01.07.2024 12:44:41
System: GC-430 FID
Column: BGB Wax 60m / 0.25mm / 0.25um



Les renseignements dans ce certificat d'analyse sont basés sur l'état de nos connaissances relatives au produit concerné, à la date de mise à jour. Elle ne dispense en aucun cas l'utilisateur de connaître et d'appliquer l'ensemble des textes réglementant son activité. Il prendra sous sa seule responsabilité les précautions liées à l'utilisation du produit qu'il connaît.

**SHOP-ERA**Chemin de Geffry 9
Box 35 et 36
1073 Savigny
contact@shop-era.ch

RAPPORT D'ANALYSE

Huile essentielle**Ylang-Ylang extra 24-118_1**

Index	Name	Time [Min]	Area [uV.Min]	Area % [%]	Allergene
1	alpha-Pinene	6.86	140.3	0.236	
2	beta-Pinene	8.44	53.7	0.090	
3		8.67	27.4	0.046	
4	Myrcene	9.52	72.8	0.122	
5		10.22	53.9	0.090	
6	Limonene	10.36	23.6	0.040	Directive 2003/15EC (7th)
7	b-Phellandrene+1,8 Cineole	10.59	180.4	0.303	
8	Prenyl acetate	11.52	231.4	0.389	
9	Hexyl acetate	11.94	47.3	0.079	
10		12.94	68.7	0.115	
11		14.70	16.1	0.027	
12	p-Cresyl methyl ether	15.76	4535.5	7.619	
13		16.13	30.0	0.050	
14		16.35	16.2	0.027	
15		16.39	6.7	0.011	
16		16.71	27.9	0.047	
17	alpha-Copaene	16.91	232.6	0.391	
18		17.68	24.3	0.041	
19	Linalool	17.80	9535.3	16.017	Directive 2003/15EC (7th)
20		17.83	116.5	0.196	
21		18.08	8.6	0.014	
22		18.62	69.0	0.116	
23		18.89	94.4	0.159	
24		18.99	73.9	0.124	
25	Terpinene-4-ol	19.06	12.9	0.022	
26	beta-Caryophyllene	19.13	3743.0	6.287	
27		19.20	9.2	0.015	
28	Methyl benzoate	19.59	2524.6	4.241	
29		19.78	48.7	0.082	
30		19.90	18.5	0.031	
31		19.95	12.5	0.021	
32		20.23	24.6	0.041	
33		20.29	61.3	0.103	
34		20.46	216.8	0.364	
35	alpha-Humulene	20.54	1141.2	1.917	
36		20.67	27.6	0.046	
37	gamma-Muurolene	20.83	580.1	0.974	
38	Z,E alpha-Farnesene	20.98	516.9	0.868	
39	Germacrene D	21.30	6481.0	10.887	
40		21.35	134.3	0.226	
41		21.40	112.6	0.189	
42	alpha-Muurolene	21.49	274.7	0.461	
43	Benzyl acetate	21.55	2745.0	4.611	

Les renseignements dans ce certificat d'analyse sont basés sur l'état de nos connaissances relatives au produit concerné, à la date de mise à jour. Elle ne dispense en aucun cas l'utilisateur de connaître et d'appliquer l'ensemble des textes réglementant son activité. Il prendra sous sa seule responsabilité les précautions liées à l'utilisation du produit qu'il connaît.

**RAPPORT D'ANALYSE****Huile essentielle****Ylang-Ylang extra 24-118_1**

Index	Name	Time [Min]	Area [uV.Min]	Area % [%]	Allergene
44		21.59	53.3	0.090	
45	Bicyclogermacrene	21.73	193.8	0.325	
46	E,E-alpha-Farnesene	21.80	2262.5	3.801	
47	Geranyl acetate	21.96	8311.3	13.961	
48	delta-Cadinene	22.09	942.9	1.584	
49	gamma-Cadinene	22.18	227.4	0.382	
50		22.59	131.0	0.220	
51		22.68	27.1	0.046	
52		22.78	68.7	0.115	
53		23.14	47.9	0.080	
54	Anethol	23.40	73.9	0.124	
55	Geraniol	23.49	1685.1	2.831	Directive 2003/15EC (7th)
56		24.03	21.8	0.037	
57		24.08	26.3	0.044	
58	Benzyl alcohol	24.14	43.5	0.073	Directive 2003/15EC (7th)
59		24.39	42.3	0.071	
60		24.53	9.5	0.016	
61		25.28	53.6	0.090	
62		25.56	27.1	0.046	
63		25.87	9.0	0.015	
64		26.03	21.7	0.037	
65	Caryophyllene oxide	26.22	49.6	0.083	
66		26.27	17.8	0.030	
67		26.34	6.4	0.011	
68	Methyleugenol	26.43	22.6	0.038	
69		26.77	40.3	0.068	
70		27.14	81.8	0.137	
71		27.32	64.9	0.109	
72		27.41	523.7	0.880	
73		27.54	96.1	0.161	
74		27.56	26.7	0.045	
75		27.71	42.3	0.071	
76		27.92	37.9	0.064	
77		28.35	116.6	0.196	
78		28.68	28.7	0.048	
79	Cinnamyl acetate	28.78	680.1	1.142	
80	Eugenol	29.00	561.4	0.943	Directive 2003/15EC (7th)
81		29.08	171.8	0.289	
82		29.24	25.0	0.042	
83		29.36	254.1	0.427	
84		29.55	98.4	0.165	
85		29.64	56.2	0.094	
86		29.89	25.2	0.042	

Les renseignements dans ce certificat d'analyse sont basés sur l'état de nos connaissances relatives au produit concerné, à la date de mise à jour. Elle ne dispense en aucun cas l'utilisateur de connaître et d'appliquer l'ensemble des textes réglementant son activité. Il prendra sous sa seule responsabilité les précautions liées à l'utilisation du produit qu'il connaît.



SHOP-ERA

Chemin de Geffry 9
Box 35 et 36
1073 Savigny
contact@shop-era.ch

RAPPORT D'ANALYSE

Huile essentielle

Ylang-Ylang extra 24-118_1

Index	Name	Time [Min]	Area [uV.Min]	Area % [%]	Allergene
87	alpha-Bisabolol	30.20	533.0	0.895	
88	Farnesyl acetate	30.66	808.2	1.358	
89	Farnesol 1	31.73	45.2	0.076	Directive 2003/15EC (7th)
90		32.14	28.2	0.047	
91	Farnesol 3	32.57	999.5	1.679	Directive 2003/15EC (7th)
92	Isoeugenol	32.64	57.1	0.096	Directive 2003/15EC (7th)
93		40.43	76.9	0.129	
94	Benzyl benzoate	42.02	4259.4	7.155	Directive 2003/15EC (7th)
95	Benzyl salicylate	50.44	1044.0	1.754	Directive 2003/15EC (7th)
Total			59530.5	100.000	

Les renseignements dans ce certificat d'analyse sont basés sur l'état de nos connaissances relatives au produit concerné, à la date de mise à jour. Elle ne dispense en aucun cas l'utilisateur de connaître et d'appliquer l'ensemble des textes réglementant son activité. Il prendra sous sa seule responsabilité les précautions liées à l'utilisation du produit qu'il connaît.