



SHOP-ERA

Chemin de Geffry 9
Box 35 et 36
1073 Savigny
contact@shop-era.ch

RAPPORT D'ANALYSE

Huile essentielle

Hysope couchée 24-115_1

Nom botanique latin: *Hyssopus off. decumbens*

Provenance: Espagne

Parties distillées: Sommités fleuries

Culture: Biologique

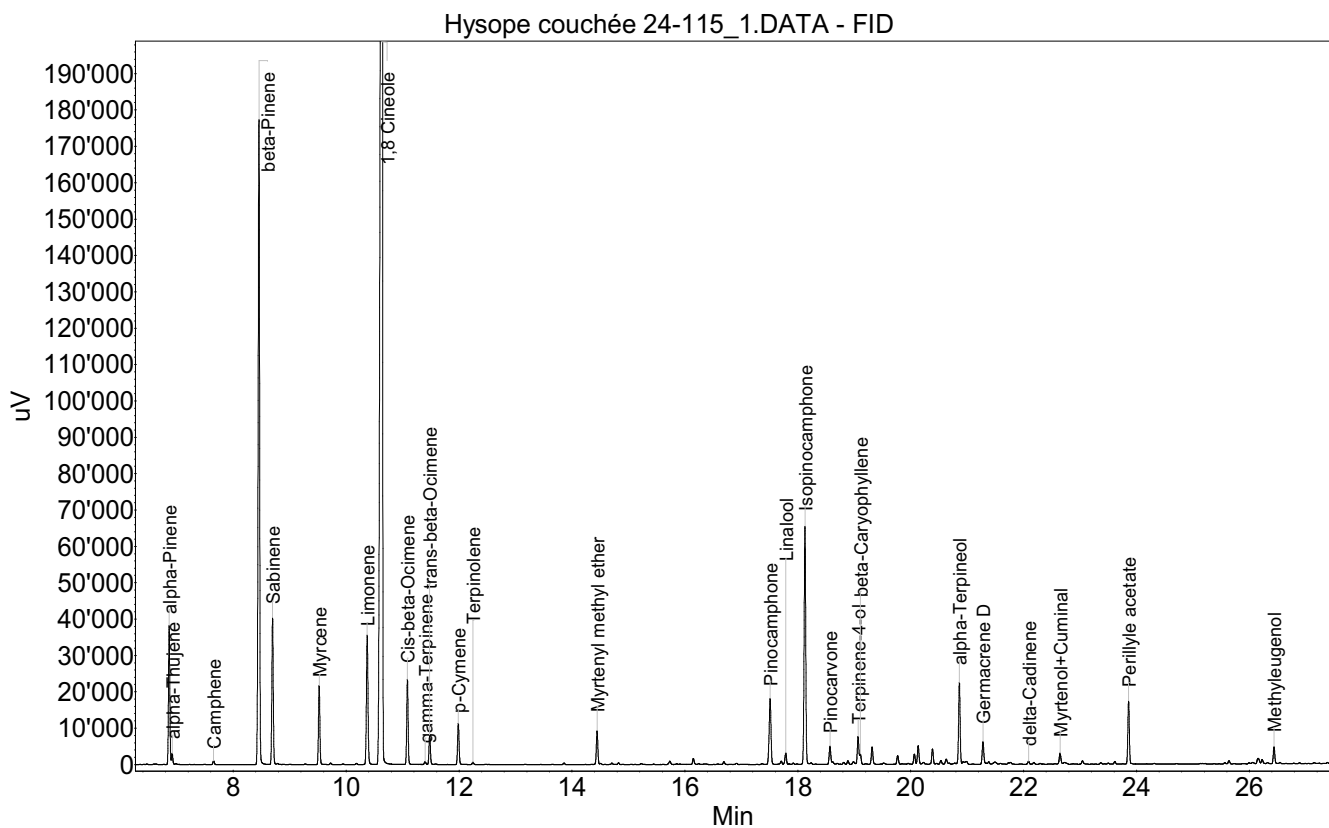
No de lot: 24-115

No de CE: 283-266-2

Date of analysis: 01.07.2024 19:11:56

System: GC-430 FID

Column: BGB Wax 60m / 0.25mm / 0.25um



Les renseignements dans ce certificat d'analyse sont basés sur l'état de nos connaissances relatives au produit concerné, à la date de mise à jour. Elle ne dispense en aucun cas l'utilisateur de connaître et d'appliquer l'ensemble des textes réglementant son activité. Il prendra sous sa seule responsabilité les précautions liées à l'utilisation du produit qu'il connaît.

**SHOP-ERA**Chemin de Geffry 9
Box 35 et 36
1073 Savigny
contact@shop-era.ch

RAPPORT D'ANALYSE

Huile essentielle**Hysope couchée 24-115_1**

Index	Name	Time [Min]	Area [uV.Min]	Area % [%]	Allergene
1	alpha-Pinene	6.87	989.8	2.667	
2	alpha-Thujene	6.92	46.5	0.125	
3	Camphene	7.65	30.5	0.082	
4	beta-Pinene	8.46	5353.2	14.425	
5	Sabinene	8.70	1169.3	3.151	
6	Myrcene	9.52	612.1	1.649	
7	Limonene	10.37	1155.4	3.114	Directive 2003/15EC (7th)
8	1,8 Cineole	10.63	19392.3	52.256	
9	Cis-beta-Ocimene	11.09	663.1	1.787	
10	gamma-Terpinene	11.40	26.0	0.070	
11	trans-beta-Ocimene	11.48	238.6	0.643	
12	p-Cymene	11.99	347.0	0.935	
13	Terpinolene	12.25	20.4	0.055	
14	Myrtenyl methyl ether	14.45	287.8	0.775	
15		14.51	10.2	0.027	
16		15.74	35.3	0.095	
17		16.15	52.9	0.143	
18		16.69	24.0	0.065	
19	Pinocamphone	17.51	683.4	1.842	
20		17.71	33.7	0.091	
21	Linalool	17.79	101.3	0.273	Directive 2003/15EC (7th)
22	Isopinocamphone	18.13	2166.4	5.838	
23	Pinocarvone	18.57	165.1	0.445	
24		18.62	19.1	0.052	
25		18.81	18.1	0.049	
26		18.89	30.5	0.082	
27		18.98	29.4	0.079	
28	Terpinene-4-ol	19.07	242.1	0.652	
29	beta-Caryophyllene	19.11	87.1	0.235	
30		19.32	157.1	0.423	
31		19.77	76.9	0.207	
32		20.07	87.8	0.237	
33		20.13	162.8	0.439	
34		20.39	142.5	0.384	
35		20.53	35.3	0.095	
36		20.63	60.9	0.164	
37	alpha-Terpineol	20.86	695.9	1.875	
38		20.93	22.1	0.059	
39		20.99	37.5	0.101	
40	Germacrene D	21.28	217.8	0.587	
41	delta-Cadinene	22.09	26.1	0.070	
42		22.18	18.2	0.049	
43	Myrtenol+Cuminal	22.65	104.9	0.283	

Les renseignements dans ce certificat d'analyse sont basés sur l'état de nos connaissances relatives au produit concerné, à la date de mise à jour. Elle ne dispense en aucun cas l'utilisateur de connaître et d'appliquer l'ensemble des textes réglementant son activité. Il prendra sous sa seule responsabilité les précautions liées à l'utilisation du produit qu'il connaît.



SHOP-ERA

Chemin de Geffry 9
Box 35 et 36
1073 Savigny
contact@shop-era.ch

RAPPORT D'ANALYSE

Huile essentielle

Hysope couchée 24-115_1

Index	Name	Time [Min]	Area [uV.Min]	Area % [%]	Allergene
44		22.73	29.5	0.080	
45		23.04	35.3	0.095	
46		23.62	25.4	0.068	
47	Perillyle acetate	23.86	533.1	1.437	
48		25.64	28.1	0.076	
49		26.15	66.9	0.180	
50		26.23	39.0	0.105	
51	Methyleugenol	26.44	144.2	0.388	
52		27.58	58.5	0.158	
53		27.72	40.5	0.109	
54		28.05	24.6	0.066	
55		28.11	15.7	0.042	
56		28.32	165.1	0.445	
57		30.14	28.3	0.076	
Total			37110.1	100.000	

Les renseignements dans ce certificat d'analyse sont basés sur l'état de nos connaissances relatives au produit concerné, à la date de mise à jour. Elle ne dispense en aucun cas l'utilisateur de connaître et d'appliquer l'ensemble des textes réglementant son activité. Il prendra sous sa seule responsabilité les précautions liées à l'utilisation du produit qu'il connaît.