



**SHOP-ERA**

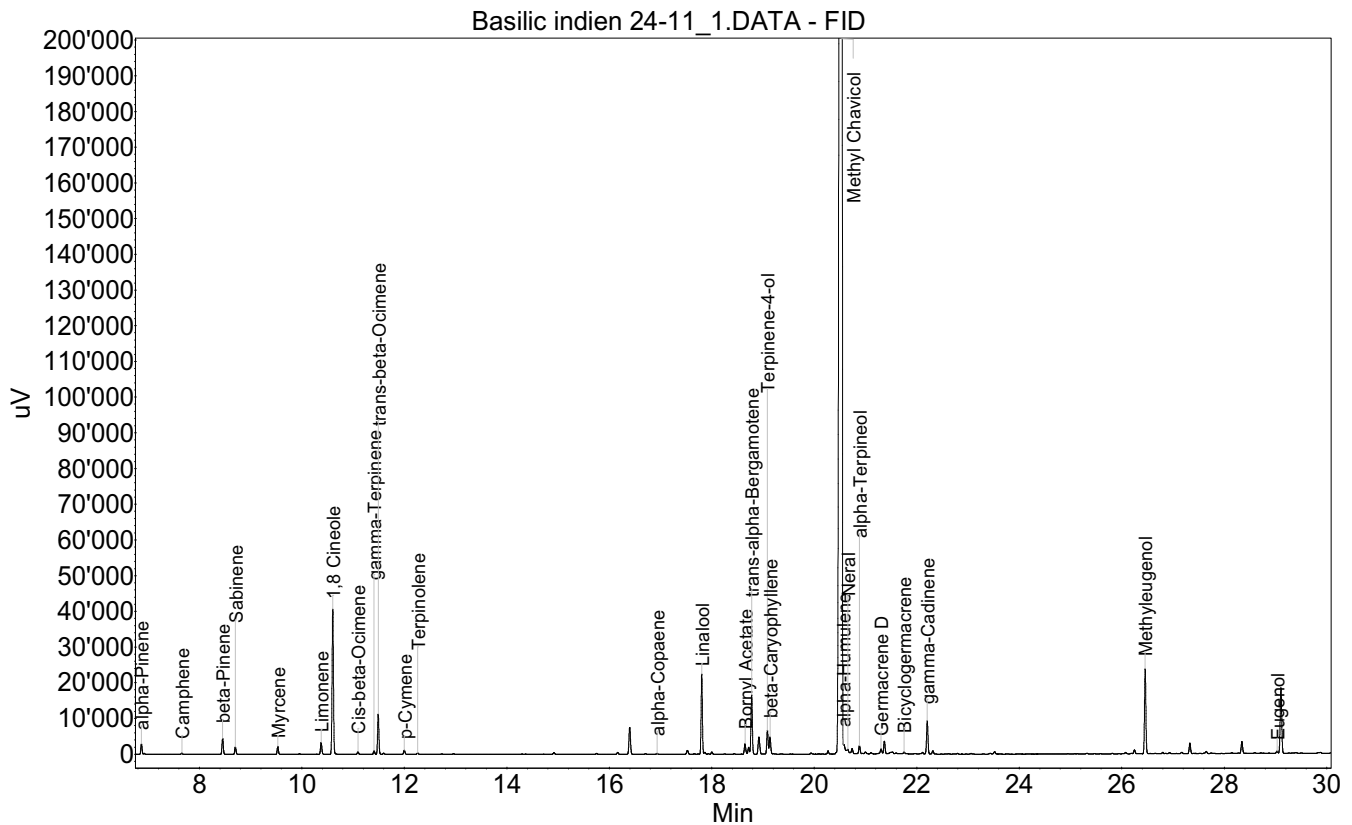
Chemin de Geffry 9  
Box 35 et 36  
1073 Savigny  
contact@shop-era.ch

## RAPPORT D'ANALYSE

### Huile essentielle Basilic indien

Nom botanique latin: Ocimum basilicum CT méthylchavicol  
Provenance: Madagascar  
Parties distillées: Sommités fleuries  
Culture: Biologique  
No de lot: 24-11  
No de CE: 283-900-8

Date of analysis: 19.01.2024 13:49:46  
System: GC-430 FID  
Column: BGB Wax 60m / 0.25mm / 0.25um



Les renseignements dans ce certificat d'analyse sont basés sur l'état de nos connaissances relatives au produit concerné, à la date de mise à jour. Elle ne dispense en aucun cas l'utilisateur de connaître et d'appliquer l'ensemble des textes réglementant son activité. Il prendra sous sa seule responsabilité les précautions liées à l'utilisation du produit qu'il connaît.

**SHOP-ERA**Chemin de Geffry 9  
Box 35 et 36  
1073 Savigny  
contact@shop-era.ch

## RAPPORT D'ANALYSE

### Huile essentielle Basilic indien

Index	Name	Time [Min]	Area [uV.Min]	Area % [%]	Allergene
1	alpha-Pinene	6.87	83.2	0.153	
2		6.92	9.4	0.017	
3	Camphene	7.66	10.6	0.019	
4	beta-Pinene	8.45	136.3	0.250	
5	Sabinene	8.70	61.3	0.113	
6	Myrcene	9.53	64.5	0.118	
7	Limonene	10.38	105.5	0.194	Directive 2003/15EC (7th)
8	1,8 Cineole	10.60	1259.6	2.311	
9	Cis-beta-Ocimene	11.09	23.1	0.042	
10	gamma-Terpinene	11.41	30.4	0.056	
11	trans-beta-Ocimene	11.49	330.4	0.606	
12		11.60	11.2	0.021	
13	p-Cymene	12.00	38.0	0.070	
14	Terpinolene	12.26	13.5	0.025	
15		14.92	16.6	0.031	
16		16.16	18.6	0.034	
17		16.40	261.9	0.481	
18	alpha-Copaene	16.93	9.0	0.017	
19		17.52	41.3	0.076	
20	Linalool	17.80	643.2	1.180	Directive 2003/15EC (7th)
21		18.00	20.0	0.037	
22	Bornyl Acetate	18.65	97.2	0.178	
23		18.72	60.2	0.110	
24	trans-alpha-Bergamotene	18.78	519.5	0.953	
25		18.92	178.9	0.328	
26	Terpinene-4-ol	19.09	196.9	0.361	
27	beta-Caryophyllene	19.14	148.8	0.273	
28		19.94	11.3	0.021	
29		20.27	29.3	0.054	
30	Methyl Chavicol	20.53	47084.8	86.387	
31	alpha-Humulene	20.57	101.0	0.185	
32	Neral	20.65	56.9	0.104	(= Citral ) Directive 2003/15EC (7th)
33		20.74	52.1	0.096	
34	alpha-Terpineol	20.88	61.4	0.113	
35		21.00	16.9	0.031	
36		21.11	10.6	0.020	
37	Germacrene D	21.30	49.1	0.090	
38		21.37	109.8	0.202	
39		21.53	34.0	0.062	
40		21.60	8.5	0.016	
41	Bicyclogermacrene	21.75	16.5	0.030	
42		22.11	10.9	0.020	
43	gamma-Cadinene	22.21	295.3	0.542	

Les renseignements dans ce certificat d'analyse sont basés sur l'état de nos connaissances relatives au produit concerné, à la date de mise à jour. Elle ne dispense en aucun cas l'utilisateur de connaître et d'appliquer l'ensemble des textes réglementant son activité. Il prendra sous sa seule responsabilité les précautions liées à l'utilisation du produit qu'il connaît.



**SHOP-ERA**

Chemin de Geffry 9  
Box 35 et 36  
1073 Savigny  
contact@shop-era.ch

## RAPPORT D'ANALYSE

### Huile essentielle Basilic indien

Index	Name	Time [Min]	Area [uV.Min]	Area % [%]	Allergene
44		22.31	32.0	0.059	
45		23.52	23.6	0.043	
46		26.07	13.2	0.024	
47		26.25	33.6	0.062	
48	Methyleugenol	26.46	729.8	1.339	
49		26.80	15.1	0.028	
50		27.17	12.8	0.023	
51		27.33	92.8	0.170	
52		27.65	22.5	0.041	
53		28.35	109.2	0.200	
54	Eugenol	29.03	20.1	0.037	Directive 2003/15EC (7th)
55		29.11	641.3	1.177	
56		30.23	33.3	0.061	
57		32.29	20.0	0.037	
58		33.35	19.4	0.036	
59		34.81	30.0	0.055	
60		39.20	151.8	0.279	
61		46.44	166.5	0.305	
Total			54504.5	100.000	

Les renseignements dans ce certificat d'analyse sont basés sur l'état de nos connaissances relatives au produit concerné, à la date de mise à jour. Elle ne dispense en aucun cas l'utilisateur de connaître et d'appliquer l'ensemble des textes réglementant son activité. Il prendra sous sa seule responsabilité les précautions liées à l'utilisation du produit qu'il connaît.