



**SHOP-ERA**

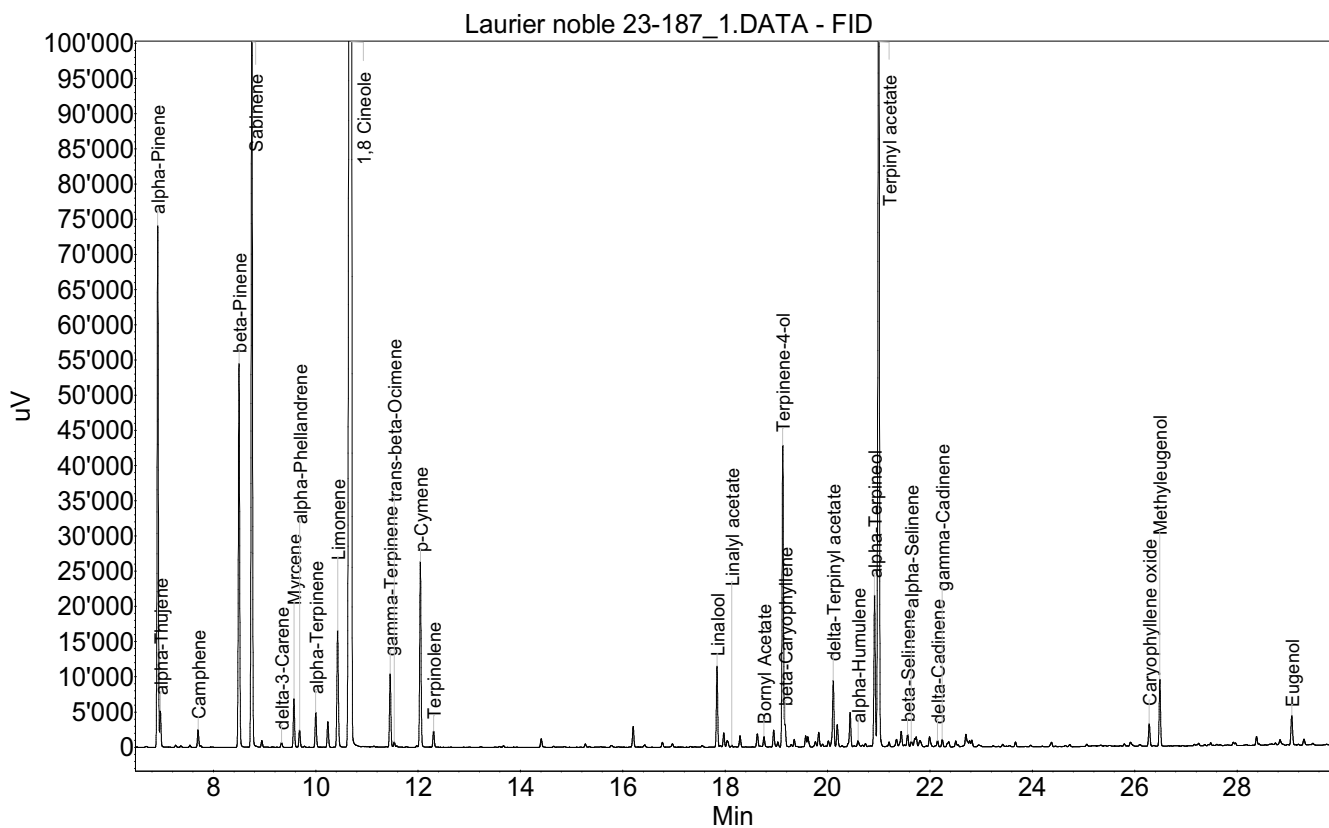
Chemin de Geffry 9  
Box 35 et 36  
1073 Savigny  
contact@shop-era.ch

## RAPPORT D'ANALYSE

### Huile essentielle Laurier noble

Nom botanique latin: *Laurus nobilis*  
Provenance: Turquie  
Parties distillées: Feuilles  
Culture: Biologique  
No de lot: 23-187  
No de CE: 283-272-5

Date of analysis: 04.12.2023 17:39:00  
System: GC-430 FID  
Column: BGB Wax 60m / 0.25mm / 0.25um



Les renseignements dans ce certificat d'analyse sont basés sur l'état de nos connaissances relatives au produit concerné, à la date de mise à jour. Elle ne dispense en aucun cas l'utilisateur de connaître et d'appliquer l'ensemble des textes réglementant son activité. Il prendra sous sa seule responsabilité les précautions liées à l'utilisation du produit qu'il connaît.

**RAPPORT D'ANALYSE****Huile essentielle  
Laurier noble**

Index	Name	Time [Min]	Area [uV.Min]	Area % [%]	Allergene
1	alpha-Pinene	6.91	2021.0	4.829	
2	alpha-Thujene	6.96	143.7	0.343	
3		7.26	8.8	0.021	
4		7.54	8.4	0.020	
5	Camphene	7.70	81.3	0.194	
6	beta-Pinene	8.50	1635.0	3.907	
7	Sabinene	8.75	3195.8	7.636	
8		8.95	28.8	0.069	
9	delta-3-Carene	9.33	22.3	0.053	
10	Myrcene	9.57	199.2	0.476	
11	alpha-Phellandrene	9.68	75.2	0.180	
12	alpha-Terpinene	10.00	153.5	0.367	
13		10.24	113.4	0.271	
14	Limonene	10.43	556.2	1.329	Directive 2003/15EC (7th)
15	1,8 Cineole	10.69	22387.2	53.494	
16	gamma-Terpinene	11.45	315.2	0.753	
17	trans-beta-Ocimene	11.53	28.4	0.068	
18	p-Cymene	12.04	811.0	1.938	
19	Terpinolene	12.30	72.0	0.172	
20		14.41	42.1	0.101	
21		15.27	15.0	0.036	
22		15.77	11.7	0.028	
23		16.20	98.1	0.234	
24		16.43	13.5	0.032	
25		16.77	26.2	0.063	
26		16.97	19.9	0.048	
27	Linalool	17.84	343.0	0.820	Directive 2003/15EC (7th)
28		17.97	63.8	0.152	
29		18.04	40.9	0.098	
30	Linalyl acetate	18.13	8.7	0.021	
31		18.29	53.7	0.128	
32		18.63	71.0	0.170	
33	Bornyl Acetate	18.76	51.2	0.122	
34		18.95	77.6	0.185	
35		19.03	21.4	0.051	
36	Terpinene-4-ol	19.12	1355.5	3.239	
37	beta-Caryophyllene	19.17	68.5	0.164	
38		19.19	9.1	0.022	
39		19.29	9.7	0.023	
40		19.35	32.0	0.077	
41		19.57	53.2	0.127	
42		19.61	54.7	0.131	
43		19.76	28.8	0.069	

Les renseignements dans ce certificat d'analyse sont basés sur l'état de nos connaissances relatives au produit concerné, à la date de mise à jour. Elle ne dispense en aucun cas l'utilisateur de connaître et d'appliquer l'ensemble des textes réglementant son activité. Il prendra sous sa seule responsabilité les précautions liées à l'utilisation du produit qu'il connaît.

**RAPPORT D'ANALYSE****Huile essentielle  
Laurier noble**

Index	Name	Time [Min]	Area [uV.Min]	Area % [%]	Allergene
44		19.83	74.0	0.177	
45		19.90	15.7	0.037	
46		19.96	5.1	0.012	
47		20.02	29.4	0.070	
48	delta-Terpinyl acetate	20.11	318.4	0.761	
49		20.19	112.5	0.269	
50		20.44	167.9	0.401	
51	alpha-Humulene	20.60	20.2	0.048	
52		20.74	17.4	0.042	
53	alpha-Terpineol	20.92	644.3	1.540	
54	Terpinyl acetate	21.00	4373.0	10.449	
55		21.20	23.8	0.057	
56		21.35	42.1	0.101	
57		21.44	86.2	0.206	
58		21.50	9.4	0.022	
59	beta-Selinene	21.56	60.7	0.145	
60	alpha-Selinene	21.64	28.7	0.069	
61		21.73	77.6	0.186	
62		21.80	43.8	0.105	
63		21.99	51.5	0.123	
64	delta-Cadinene	22.15	30.3	0.072	
65	gamma-Cadinene	22.24	33.3	0.080	
66		22.37	37.2	0.089	
67		22.51	39.4	0.094	
68		22.70	91.3	0.218	
69		22.78	28.3	0.068	
70		22.82	32.9	0.079	
71		23.42	13.0	0.031	
72		23.67	21.8	0.052	
73		24.38	25.5	0.061	
74		24.73	10.5	0.025	
75		25.07	9.7	0.023	
76		25.80	12.4	0.030	
77		25.92	28.4	0.068	
78	Caryophyllene oxide	26.28	110.9	0.265	
79	Methyleugenol	26.49	294.0	0.703	
80		27.49	14.1	0.034	
81		27.93	29.1	0.070	
82		28.38	47.6	0.114	
83		28.84	36.2	0.086	
84	Eugenol	29.07	153.6	0.367	Directive 2003/15EC (7th)
85		29.31	32.4	0.078	
86		30.30	51.7	0.124	

Les renseignements dans ce certificat d'analyse sont basés sur l'état de nos connaissances relatives au produit concerné, à la date de mise à jour. Elle ne dispense en aucun cas l'utilisateur de connaître et d'appliquer l'ensemble des textes réglementant son activité. Il prendra sous sa seule responsabilité les précautions liées à l'utilisation du produit qu'il connaît.



**SHOP-ERA**

Chemin de Geffry 9  
Box 35 et 36  
1073 Savigny  
contact@shop-era.ch

## *RAPPORT D'ANALYSE*

**Huile essentielle**

**Laurier noble**

Index	Name	Time [Min]	Area [uV.Min]	Area % [%]	Allergene
87		30.40	14.9	0.036	
88		31.63	24.1	0.058	
Total			41850.3	100.000	

Les renseignements dans ce certificat d'analyse sont basés sur l'état de nos connaissances relatives au produit concerné, à la date de mise à jour. Elle ne dispense en aucun cas l'utilisateur de connaître et d'appliquer l'ensemble des textes réglementant son activité. Il prendra sous sa seule responsabilité les précautions liées à l'utilisation du produit qu'il connaît.