



SHOP-ERA

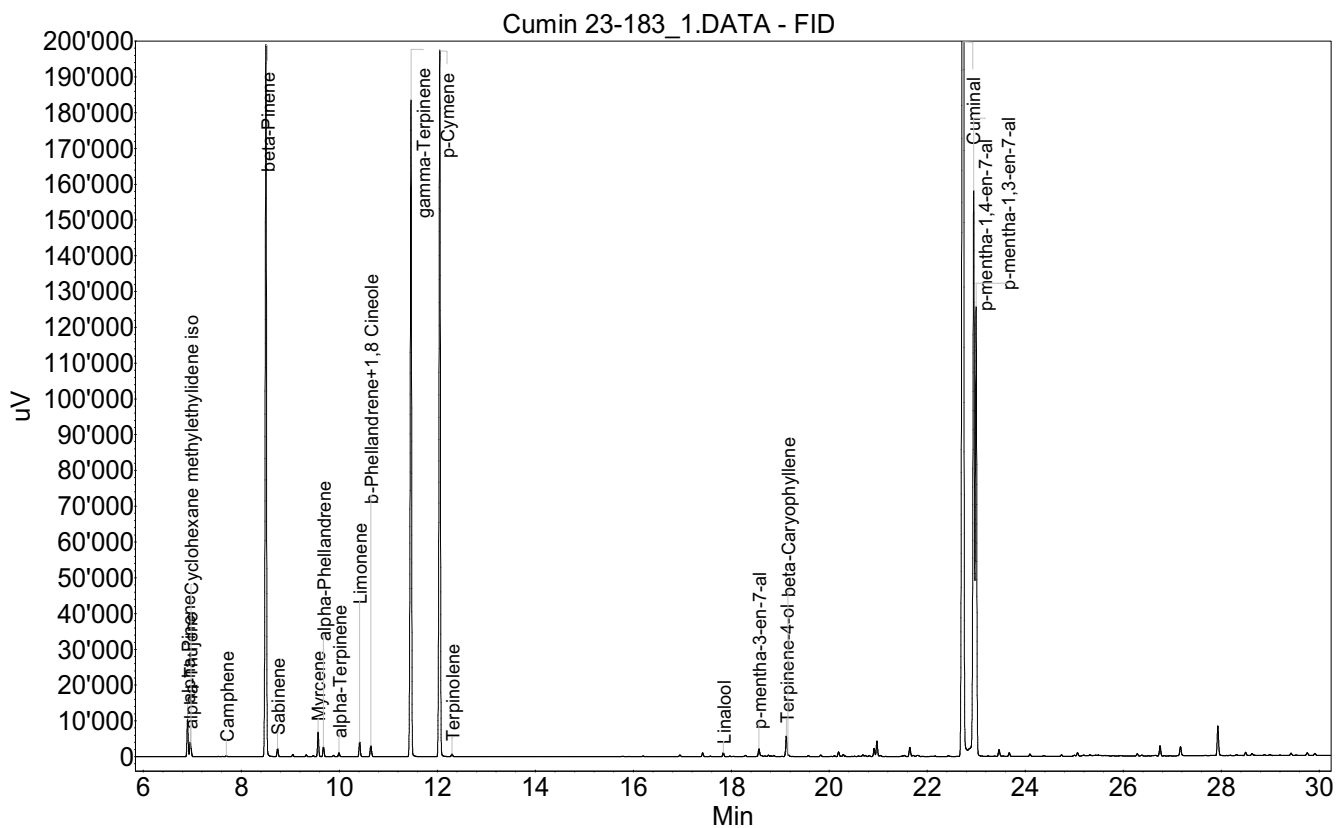
Chemin de Geffry 9
Box 35 et 36
1073 Savigny
contact@shop-era.ch

RAPPORT D'ANALYSE

Huile essentielle Cumin

Nom botanique latin: Cuminum cyminum
Provenance: Egypte
Parties distillées: Semences
Culture: Conventionnelle
No de lot: 23-183
No de CE: 283-881-6

Date of analysis: 04.12.2023 15:18:03
System: GC-430 FID
Column: BGB Wax 60m / 0.25mm / 0.25um



Les renseignements dans ce certificat d'analyse sont basés sur l'état de nos connaissances relatives au produit concerné, à la date de mise à jour. Elle ne dispense en aucun cas l'utilisateur de connaître et d'appliquer l'ensemble des textes réglementant son activité. Il prendra sous sa seule responsabilité les précautions liées à l'utilisation du produit qu'il connaît.

**SHOP-ERA**Chemin de Geffry 9
Box 35 et 36
1073 Savigny
contact@shop-era.ch

RAPPORT D'ANALYSE

Huile essentielle**Cumin**

Index	Name	Time [Min]	Area [uV.Min]	Area % [%]	Allergene
1	alpha-Pinene	6.91	292.5	0.589	
2	alpha-Thujene	6.96	114.8	0.231	
3	Cyclohexane methylethylidene iso	6.98	31.8	0.064	
4	Camphene	7.70	6.2	0.012	
5	beta-Pinene	8.51	6083.5	12.245	
6	Sabinene	8.74	69.0	0.139	
7		9.05	20.9	0.042	
8		9.33	16.7	0.034	
9		9.47	10.4	0.021	
10	Myrcene	9.57	196.9	0.396	
11	alpha-Phellandrene	9.68	84.2	0.170	
12		9.88	12.3	0.025	
13	alpha-Terpinene	10.00	36.1	0.073	
14	Limonene	10.42	129.6	0.261	Directive 2003/15EC (7th)
15	b-Phellandrene+1,8 Cineole	10.65	107.4	0.216	
16	gamma-Terpinene	11.47	5793.0	11.661	
17	p-Cymene	12.05	6164.1	12.408	
18	Terpinolene	12.30	24.5	0.049	
19		16.95	19.0	0.038	
20		17.42	36.6	0.074	
21	Linalool	17.84	36.4	0.073	Directive 2003/15EC (7th)
22		18.29	14.5	0.029	
23	p-mentha-3-en-7-al	18.57	83.7	0.168	
24		18.76	10.4	0.021	
25		18.81	5.1	0.010	
26		18.87	11.0	0.022	
27	Terpinene-4-ol	19.12	184.7	0.372	
28	beta-Caryophyllene	19.16	12.2	0.025	
29		19.57	10.0	0.020	
30		19.83	16.2	0.033	
31		20.19	45.0	0.091	
32		20.29	24.5	0.049	
33		20.69	15.2	0.031	
34		20.74	10.2	0.021	
35		20.82	8.6	0.017	
36		20.92	71.8	0.144	
37		20.97	141.2	0.284	
38		21.04	13.8	0.028	
39		21.64	90.9	0.183	
40		21.71	13.0	0.026	
41		21.81	20.2	0.041	
42	Cuminal	22.73	18335.5	36.907	
43	p-mentha-1,4-en-7-al	22.95	5498.5	11.068	

Les renseignements dans ce certificat d'analyse sont basés sur l'état de nos connaissances relatives au produit concerné, à la date de mise à jour. Elle ne dispense en aucun cas l'utilisateur de connaître et d'appliquer l'ensemble des textes réglementant son activité. Il prendra sous sa seule responsabilité les précautions liées à l'utilisation du produit qu'il connaît.

**SHOP-ERA**Chemin de Geffry 9
Box 35 et 36
1073 Savigny
contact@shop-era.ch

RAPPORT D'ANALYSE

Huile essentielle**Cumin**

Index	Name	Time [Min]	Area [uV.Min]	Area % [%]	Allergene
44	p-mentha-1,3-en-7-al	23.00	4048.0	8.148	
45		23.46	70.0	0.141	
46		23.67	34.2	0.069	
47		24.10	22.0	0.044	
48		24.74	13.3	0.027	
49		25.07	27.3	0.055	
50		25.32	10.6	0.021	
51		26.28	20.2	0.041	
52		26.75	91.8	0.185	
53		27.17	94.3	0.190	
54		27.93	278.4	0.560	
55		28.49	31.9	0.064	
56		28.63	19.1	0.038	
57		29.42	23.8	0.048	
58		29.75	29.1	0.058	
59		29.91	24.3	0.049	
60		30.68	65.3	0.131	
61		33.77	571.0	1.149	
62		39.35	41.3	0.083	
63		44.09	242.0	0.487	
Total			49680.0	100.000	

Les renseignements dans ce certificat d'analyse sont basés sur l'état de nos connaissances relatives au produit concerné, à la date de mise à jour. Elle ne dispense en aucun cas l'utilisateur de connaître et d'appliquer l'ensemble des textes réglementant son activité. Il prendra sous sa seule responsabilité les précautions liées à l'utilisation du produit qu'il connaît.