



**SHOP-ERA**

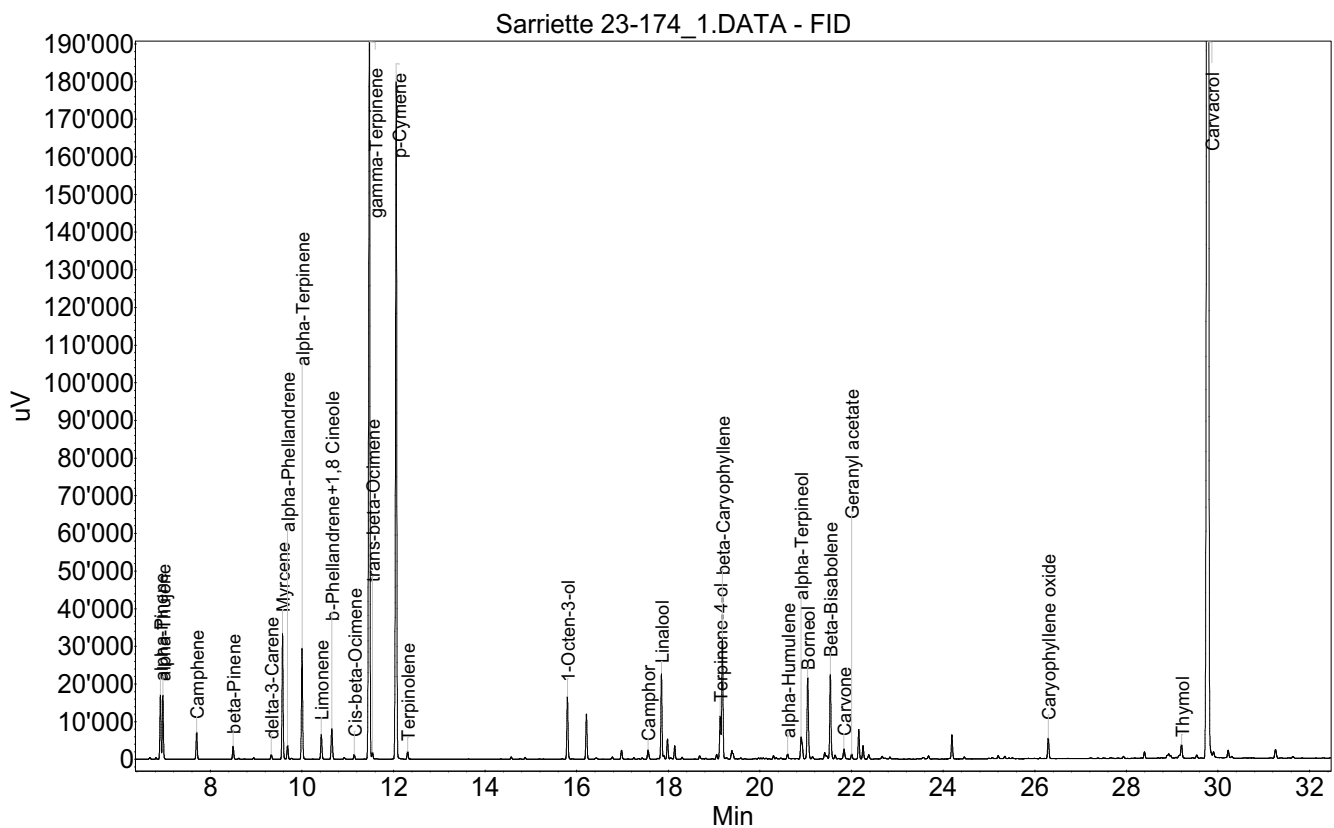
Chemin de Geffry 9  
Box 35 et 36  
1073 Savigny  
contact@shop-era.ch

## RAPPORT D'ANALYSE

### Huile essentielle Sarriette

Nom botanique latin: *Satureja montana*  
Provenance: France  
Parties distillées: Sommités fleuries  
Culture: Biologique  
No de lot: 23-174  
No de CE: 290-280-2

Date of analysis: 16.01.2024 19:10:42  
System: GC-430 FID  
Column: BGB Wax 60m / 0.25mm / 0.25um



Les renseignements dans ce certificat d'analyse sont basés sur l'état de nos connaissances relatives au produit concerné, à la date de mise à jour. Elle ne dispense en aucun cas l'utilisateur de connaître et d'appliquer l'ensemble des textes réglementant son activité. Il prendra sous sa seule responsabilité les précautions liées à l'utilisation du produit qu'il connaît.

**RAPPORT D'ANALYSE****Huile essentielle  
Sarriette**

Index	Name	Time [Min]	Area [uV.Min]	Area % [%]	Allergene
1	alpha-Pinene	6.91	471.3	0.802	
2	alpha-Thujene	6.97	457.3	0.779	
3	Camphene	7.70	213.0	0.363	
4	beta-Pinene	8.50	104.9	0.179	
5	delta-3-Carene	9.33	40.5	0.069	
6	Myrcene	9.58	944.8	1.608	
7	alpha-Phellandrene	9.69	112.3	0.191	
8	alpha-Terpinene	10.00	876.8	1.493	
9	Limonene	10.42	205.4	0.350	Directive 2003/15EC (7th)
10	b-Phellandrene+1,8 Cineole	10.65	276.8	0.471	
11	Cis-beta-Ocimene	11.14	39.7	0.068	
12	gamma-Terpinene	11.47	6537.8	11.130	
13	trans-beta-Ocimene	11.54	57.7	0.098	
14	p-Cymene	12.06	5578.3	9.496	
15	Terpinolene	12.31	64.9	0.111	
16		14.57	20.6	0.035	
17	1-Octen-3-ol	15.80	507.1	0.863	
18		16.21	368.3	0.627	
19		16.98	78.2	0.133	
20	Camphor	17.56	91.0	0.155	
21	Linalool	17.85	660.8	1.125	Directive 2003/15EC (7th)
22		17.90	26.2	0.045	
23		17.98	164.6	0.280	
24		18.05	14.0	0.024	
25		18.14	103.4	0.176	
26		18.68	34.3	0.058	
27		19.05	38.8	0.066	
28	Terpinene-4-ol	19.13	345.7	0.589	
29	beta-Caryophyllene	19.18	1030.1	1.754	
30		19.27	16.7	0.028	
31		19.39	118.0	0.201	
32		20.30	28.0	0.048	
33	alpha-Humulene	20.60	49.8	0.085	
34	alpha-Terpineol	20.90	186.2	0.317	
35		20.92	92.0	0.157	
36	Borneol	21.04	772.9	1.316	
37		21.15	24.7	0.042	
38		21.41	91.5	0.156	
39	Beta-Bisabolene	21.54	725.1	1.234	
40		21.64	43.8	0.075	
41	Carvone	21.84	111.2	0.189	
42	Geranyl acetate	22.00	43.7	0.074	
43		22.16	245.7	0.418	

Les renseignements dans ce certificat d'analyse sont basés sur l'état de nos connaissances relatives au produit concerné, à la date de mise à jour. Elle ne dispense en aucun cas l'utilisateur de connaître et d'appliquer l'ensemble des textes réglementant son activité. Il prendra sous sa seule responsabilité les précautions liées à l'utilisation du produit qu'il connaît.

**SHOP-ERA**Chemin de Geffry 9  
Box 35 et 36  
1073 Savigny  
contact@shop-era.ch

## RAPPORT D'ANALYSE

### Huile essentielle Sarriette

Index	Name	Time [Min]	Area [uV.Min]	Area % [%]	Allergene
44		22.25	115.1	0.196	
45		22.38	44.7	0.076	
46		22.67	23.3	0.040	
47		23.68	17.4	0.030	
48		24.19	201.6	0.343	
49		24.46	17.8	0.030	
50		25.20	30.4	0.052	
51		25.35	19.5	0.033	
52	Caryophyllene oxide	26.30	185.3	0.315	
53		28.40	55.9	0.095	
54		28.93	87.0	0.148	
55	Thymol	29.20	153.6	0.261	
56		29.54	30.7	0.052	
57	Carvacrol	29.78	35488.3	60.414	
58		29.90	69.2	0.118	
59		30.22	76.1	0.130	
60		30.30	16.4	0.028	
61		31.26	95.7	0.163	
Total			58742.0	100.000	

Les renseignements dans ce certificat d'analyse sont basés sur l'état de nos connaissances relatives au produit concerné, à la date de mise à jour. Elle ne dispense en aucun cas l'utilisateur de connaître et d'appliquer l'ensemble des textes réglementant son activité. Il prendra sous sa seule responsabilité les précautions liées à l'utilisation du produit qu'il connaît.