



**SHOP-ERA**

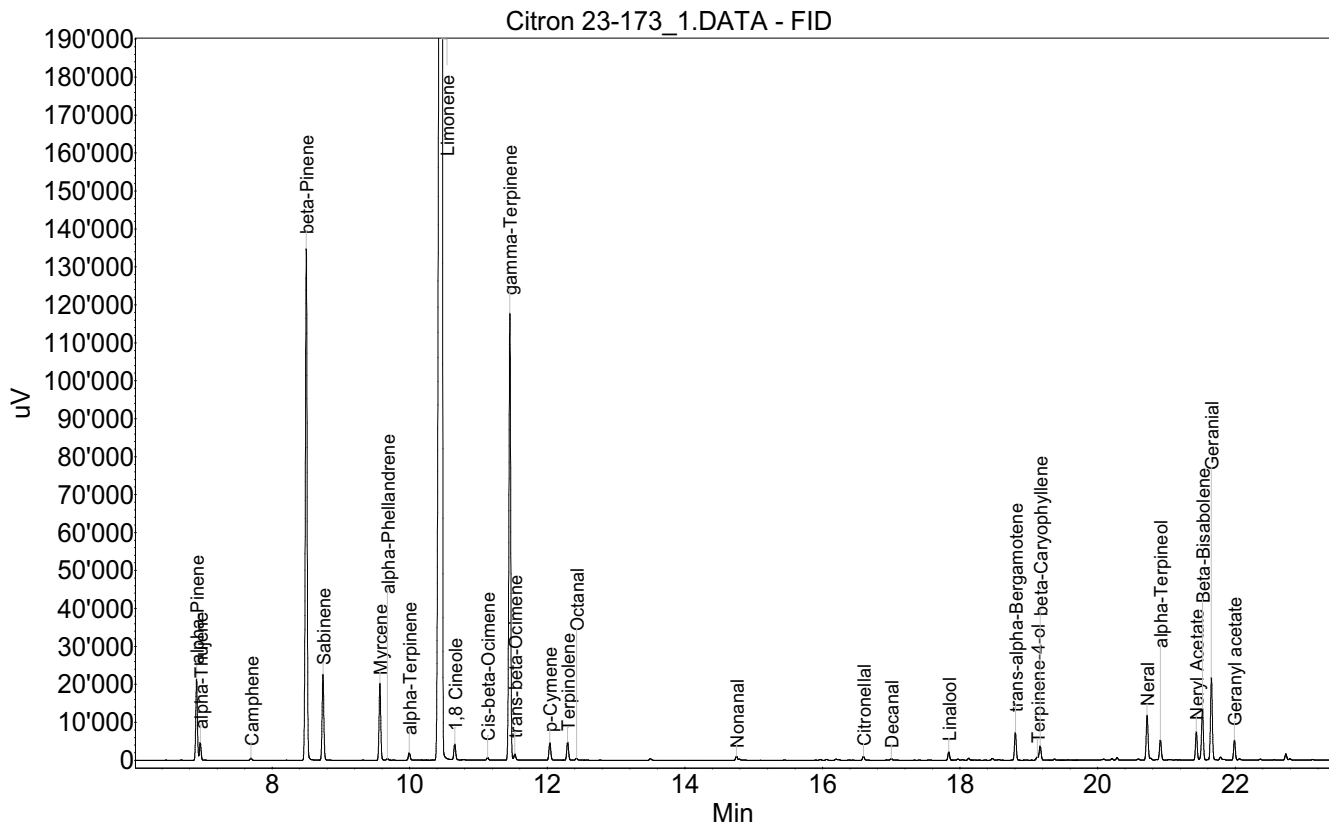
Chemin de Geffry 9  
Box 35 et 36  
1073 Savigny  
contact@shop-era.ch

## RAPPORT D'ANALYSE

### Huile essentielle Citron

Nom botanique latin: Citrus limon  
Provenance: Italie  
Parties distillées: Zestes  
Culture: Biologique  
No de lot: 23-173  
No de CE: 284-515-8

Date of analysis: 04.12.2023 13:07:18  
System: GC-430 FID  
Column: BGB Wax 60m / 0.25mm / 0.25um



Les renseignements dans ce certificat d'analyse sont basés sur l'état de nos connaissances relatives au produit concerné, à la date de mise à jour. Elle ne dispense en aucun cas l'utilisateur de connaître et d'appliquer l'ensemble des textes réglementant son activité. Il prendra sous sa seule responsabilité les précautions liées à l'utilisation du produit qu'il connaît.

**SHOP-ERA**Chemin de Geffry 9  
Box 35 et 36  
1073 Savigny  
contact@shop-era.ch

## RAPPORT D'ANALYSE

### Huile essentielle Citron

Index	Name	Time [Min]	Area [uV.Min]	Area % [%]	Allergene
1	alpha-Pinene	6.90	589.8	1.408	
2	alpha-Thujene	6.96	131.0	0.313	
3	Camphene	7.69	17.9	0.043	
4	beta-Pinene	8.50	4051.4	9.672	
5	Sabinene	8.74	660.5	1.577	
6	Myrcene	9.57	578.0	1.380	
7	alpha-Phellandrene	9.68	11.4	0.027	
8	alpha-Terpinene	9.99	62.0	0.148	
9	Limonene	10.47	28963.2	69.147	Directive 2003/15EC (7th)
10	1,8 Cineole	10.66	134.4	0.321	
11	Cis-beta-Ocimene	11.13	20.9	0.050	
12	gamma-Terpinene	11.46	3554.3	8.485	
13	trans-beta-Ocimene	11.53	53.3	0.127	
14	p-Cymene	12.04	143.8	0.343	
15	Terpinolene	12.30	147.0	0.351	
16	Octanal	12.42	17.3	0.041	
17	Nonanal	14.75	41.1	0.098	
18	Citronellal	16.60	35.0	0.084	
19	Decanal	17.00	14.0	0.033	
20	Linalool	17.84	64.4	0.154	Directive 2003/15EC (7th)
21	trans-alpha-Bergamotene	18.80	219.5	0.524	
22	Terpinene-4-ol	19.12	21.7	0.052	
23	beta-Caryophyllene	19.16	132.7	0.317	
24		20.28	19.6	0.047	
25	Neral	20.72	355.6	0.849	(= Citral ) Directive 2003/15EC (7th)
26	alpha-Terpineol	20.91	165.7	0.396	
27	Neryl Acetate	21.43	217.5	0.519	
28	Beta-Bisabolene	21.52	418.0	0.998	
29	Geranial	21.65	683.4	1.632	(= Citral ) Directive 2003/15EC (7th)
30		21.79	36.3	0.087	
31	Geranyl acetate	21.99	161.6	0.386	
32		22.74	52.2	0.125	
33		22.80	12.3	0.029	
34	Geraniol	23.54	52.0	0.124	Directive 2003/15EC (7th)
35		28.38	25.8	0.062	
36	alpha-Bisabolol	29.92	22.1	0.053	
Total			41886.6	100.000	

Les renseignements dans ce certificat d'analyse sont basés sur l'état de nos connaissances relatives au produit concerné, à la date de mise à jour. Elle ne dispense en aucun cas l'utilisateur de connaître et d'appliquer l'ensemble des textes réglementant son activité. Il prendra sous sa seule responsabilité les précautions liées à l'utilisation du produit qu'il connaît.